

**Сәулет, қала құрылысы және құрылыс саласындағы  
мемлекеттік нормативтер  
ІРІЛЕНДІРІЛГЕН СМЕТАЛЫҚ НОРМАТИВТЕР**

---

**Государственные нормативы в области архитектуры,  
градостроительства и строительства  
УКРУПНЕННЫЕ СМЕТНЫЕ НОРМАТИВЫ**

**КОНСТРУКТИВТЕР ЖӘНЕ ЖҰМЫС ТҮРЛЕРІНІҢ  
СМЕТАЛЫҚ ҚҰНЫНЫҢ ІРІЛЕНДІРІЛГЕН  
КӨРСЕТКІШТЕРІНІҢ ЖИНАҚТАРЫ**

**8-жинақ Өндірістік емес ғимараттар үшін сыртқы әрлеу  
жұмыстары**

---

**СБОРНИКИ УКРУПНЕННЫХ ПОКАЗАТЕЛЕЙ  
СМЕТНОЙ СТОИМОСТИ КОНСТРУКТИВОВ И ВИДОВ  
РАБОТ**

**Сборник 8 Наружная отделка зданий непроизводственного  
назначения**

**ҚР ІСН 8.02-03-2020  
УСН РК 8.02-03-2020**

**Ресми басылым  
Издание официальное**

**Қазақстан Республикасы Индустрия және инфрақұрылымдық даму  
министрлігі Құрылыс және тұрғын үй-коммуналдық шаруашылық  
істері комитеті**

**Комитет по делам строительства и жилищно-коммунального  
хозяйства Министерства индустрии и инфраструктурного развития  
Республики Казахстан**

**Нұр-Сұлтан 2020**

**Сәулет, қала құрылысы және құрылыс саласындағы  
мемлекеттік нормативтер  
ІРІЛЕНДІРІЛГЕН СМЕТАЛЫҚ НОРМАТИВТЕР**

---

**Государственные нормативы в области архитектуры,  
градостроительства и строительства  
УКРУПНЕННЫЕ СМЕТНЫЕ НОРМАТИВЫ**

## **КОНСТРУКТИВТЕР ЖӘНЕ ЖҰМЫС ТҮРЛЕРІНІҢ СМЕТАЛЫҚ ҚҰНЫНЫҢ ІРІЛЕНДІРІЛГЕН КӨРСЕТКІШТЕРІНІҢ ЖИНАҚТАРЫ**

**8-жинақ Өндірістік емес ғимараттар үшін сыртқы әрлеу  
жұмыстары**

---

## **СБОРНИКИ УКРУПНЕННЫХ ПОКАЗАТЕЛЕЙ СМЕТНОЙ СТОИМОСТИ КОНСТРУКТИВОВ И ВИДОВ РАБОТ**

**Сборник 8 Наружная отделка зданий непроизводственного  
назначения**

**ҚР ІСН 8.02-03-2020  
УСН РК 8.02-03-2020**

**Ресми басылым  
Издание официальное**

**Қазақстан Республикасы Индустрия және инфрақұрылымдық даму  
министрлігі Құрылыс және тұрғын үй-коммуналдық шаруашылық істері  
комитеті**

**Комитет по делам строительства и жилищно-коммунального хозяйства  
Министерства индустрии и инфраструктурного развития  
Республики Казахстан**

**Нур-Султан 2020**

## **Алғы сөз**

1 ӘЗІРЛЕГЕН	«ҚазҚСҒЗИ» АҚ
2 ҰСЫНҒАН	Қазақстан Республикасының индустрия және инфрақұрылымдық даму министрлігі (ҚР ИИДМ) Құрылыс және тұрғын үй коммуналдық шаруашылық (ТКШ) істері комитетінің Құрылыстағы сметалық нормалар басқармасы
3 ҚАБЫЛДАНҒАН ЖӘНЕ	ҚР ИИДМ Құрылыс және ТКШ істері комитетінің 28.10.2020 жылғы № 155-нқ бұйрығымен
ҚОЛДАНЫСҚА ЕНГІЗІЛГЕН МЕРЗІМІ	01.01.2021 жылдан бастап

**Осы мемлекеттік нормативті ҚР сәулет, қала құрылысы және құрылыс істері жөніндегі Уәкілетті мемлекеттік органының рұқсатынсыз ресми басылым ретінде толық немесе ішінара басуға, көбейтуге және таратуға болмайды.**

## **Предисловие**

1 РАЗРАБОТАН	АО «КазНИИСА»
2 ПРЕДСТАВЛЕН	Управлением сметных норм в строительстве Комитета по делам строительства и жилищно-коммунального хозяйства (ЖКХ) Министерства индустрии и инфраструктурного развития Республики Казахстан (МИИР РК)
3 ПРИНЯТ И	Приказом Комитета по делам строительства и ЖКХ МИИР РК от 28.10.2020 года № 155-нқ
ВВЕДЕН В ДЕЙСТВИЕ	с 01.01.2021 года

**Настоящий государственный норматив не может быть полностью или частично воспроизведен, тиражирован и распространен в качестве официального издания без разрешения Уполномоченного государственного органа по делам архитектуры, градостроительства и строительства РК.**

## Содержание

<b>Общая часть.....</b>	<b>1</b>
<b>Техническая часть .....</b>	<b>3</b>
<b>Раздел 1 Наружная отделка .....</b>	<b>5</b>
Подраздел 1 Штукатурные работы .....	5
Группа 1 Штукатурные работы декоративные.....	5
Подгруппа 8720-0101-01 - Штукатурные работы декоративные из сухих минеральных смесей .....	5
Таблица 8720-0101-0101 - крупностью зерна до 1,5 мм по камню.....	5
Таблица 8720-0101-0102 - крупностью зерна до 2,5 мм по камню.....	6
Таблица 8720-0101-0103 - крупностью зерна до 3,5 мм по камню.....	8
Подгруппа 8720-0101-02 - Штукатурные работы из сухих минеральных смесей с устройством наружной теплоизоляции .....	9
Таблица 8720-0101-0201 - по стенам из кирпича и ячеистого бетона с лесов .....	9
Таблица 8720-0101-0202 - по стенам из бетона с лесов.....	11
Таблица 8720-0101-0203 - по стенам из кирпича и ячеистого бетона с люлек .....	12
Таблица 8720-0101-0204 - по стенам из бетона с люлек .....	14
Подраздел 2 Облицовочные работы .....	15
Группа 1 Облицовочные работы природным камнем .....	15
Подгруппа 8720-0201-01 - Облицовочные работы гранитными плитами.....	15
Таблица 8720-0201-0101 - стен (вентилируемый фасад) .....	15
Таблица 8720-0201-0102 - цоколя (вентилируемый фасад).....	17
Подгруппа 8720-0201-02 - Облицовочные работы травертином .....	18
Таблица 8720-0201-0201 - стен (вентилируемый фасад) .....	18
Таблица 8720-0201-0202 - цоколя (вентилируемый фасад).....	20
Группа 2 Облицовочные работы искусственными плитками.....	21
Подгруппа 8720-0202-01 - Облицовочные работы искусственным мрамором .....	21
Таблица 8720-0202-0101 - стен (вентилируемый фасад) .....	21
Подгруппа 8720-0202-02 - Облицовочные работы алюминиевыми панелями .....	23
Таблица 8720-0202-0201 - стен (вентилируемый фасад) .....	23
Подгруппа 8720-0202-03 - Облицовочные работы металlosайдингом .....	24
Таблица 8720-0202-0301 - стен (вентилируемый фасад) .....	24
Подгруппа 8720-0202-04 - Облицовочные работы керамогранитом .....	26
Таблица 8720-0202-0401 - стен (вентилируемый фасад) .....	26
Подгруппа 8720-0202-05 - Облицовочные работы сплиттерной плиткой .....	27
Таблица 8720-0202-0501 - цоколя на металлическом каркасе с утеплением .....	27
Таблица 8720-0202-0502 - цоколя на цементном растворе .....	29

Подгруппа 8720-0202-06 - Облицовочные работы керамической плиткой .....	30
Таблица 8720-0202-0601 - стен под "клинкерный кирпич" на цементном растворе .....	30
Таблица 8720-0202-0602 - типа "кабанчик" цоколя на цементном растворе.....	31
Подгруппа 8720-0202-07 - Облицовочные работы линейными панелями .....	33
Таблица 8720-0202-0701 - стен (вентилируемый фасад) .....	33
Подгруппа 8720-0202-08 - Облицовочные работы фиброцементными плитами .....	34
Таблица 8720-0202-0801 - стен (вентилируемый фасад) .....	34
Подраздел 3 Малярные работы .....	36
Группа 1 Малярные работы по подготовленной поверхности .....	36
Подгруппа 8720-0301-01 - Окраска фасадов с лесов по камню .....	36
Таблица 8720-0301-0101 – перхлорвиниловая.....	36
Таблица 8720-0301-0102 - кремнийорганическая.....	37
Таблица 8720-0301-0103 - поливинилацетатная.....	38
Таблица 8720-0301-0104 - силикатная.....	40
Таблица 8720-0301-0105 - акриловая.....	41
Подгруппа 8720-0301-02 - Окраска фасадов с лесов по бетону .....	43
Таблица 8720-0301-0201 - перхлорвиниловая .....	43
Таблица 8720-0301-0202 - кремнийорганическая.....	44
Таблица 8720-0301-0203 - поливинилацетатная.....	45
Таблица 8720-0301-0204 - силикатная.....	46
Таблица 8720-0301-0205 - акриловая.....	47
Подгруппа 8720-0301-03 - Окраска фасадов с люлек по камню .....	48
Таблица 8720-0301-0301 - перхлорвиниловая .....	48
Таблица 8720-0301-0302 – кремнийорганическая.....	49
Таблица 8720-0301-0303 - поливинилацетатная.....	51
Таблица 8720-0301-0304 - силикатная.....	52
Таблица 8720-0301-0305 - акриловая.....	53
Подгруппа 8720-0301-04 - Окраска фасадов с люлек по бетону.....	55
Таблица 8720-0301-0401 - перхлорвиниловая .....	55
Таблица 8720-0301-0402 - кремнийорганическая.....	56
Таблица 8720-0301-0403 - поливинилацетатная.....	57
Таблица 8720-0301-0404 - силикатная.....	58
Таблица 8720-0301-0405 - акриловая.....	59
<b>Приложение 1.....</b>	<b>60</b>

**УКРУПНЕННЫЕ СМЕТНЫЕ НОРМАТИВЫ****СБОРНИКИ УКРУПНЕННЫХ ПОКАЗАТЕЛЕЙ СМЕТНОЙ СТОИМОСТИ КОНСТРУКТИВОВ И ВИДОВ РАБОТ****Наружная отделка зданий непроизводственного назначения****COLLECTION OF ENLARGED ESTIMATED COST INDEX FOR STRUCTURES AND TYPES OF WORK****External finishing of non-production buildings**

Дата введения 2021-01-01

**Общая часть**

1 Настоящий Сборник укрупненных показателей сметной стоимости конструктивов и видов работ зданий непроизводственного назначения содержит следующие разделы:

- Раздел 1 Наружная отделка.

2 Укрупненные показатели сметной стоимости конструктивов и видов работ (далее - УПСС КВР) применяются при определении расчетной и сметной стоимости строительства по объектам, возводимым за счет государственных инвестиций в строительство и средств субъектов квазигосударственного сектора.

По объектам, возводимым за счет других источников финансирования, УПСС КВР носят рекомендательный характер.

3 УПСС КВР предназначены для анализа стоимости проектных решений и выбора оптимальных решений при разработке проектной (предпроектной) документации; оперативного определения сметной и расчетной стоимости строительной продукции в составе сметного раздела проектной (предпроектной) документации.

4 УПСС КВР разработаны на основе ресурсно-технологических моделей, в основу которых положена проектно-сметная документация, имеющая положительное заключение экспертизы.

5 УПСС КВР определяются для 17-ти регионов Республики Казахстан и выпускаются ежегодно в виде Сборника.

6 УПСС КВР представляют собой объем денежных средств, необходимый и достаточный для возведения отдельного конструктивного элемента объекта капитального строительства или вида работы, рассчитанный на установленную единицу измерения (измеритель) в соответствующем уровне текущих цен.

7 В УПСС КВР учитываются все затраты для выполнения основных, вспомогательных и сопутствующих работ при сооружении отдельных конструктивных элементов (выполнении работ) в нормальных условиях, не осложненных внешними факторами.

8 УПСС КВР учитывают следующие виды затрат:

- 1) прямые затраты, представляющие суммарный итог;

---

**Издание официальное**

- стоимости оплаты труда рабочих строителей;
- стоимости эксплуатации строительных машин и механизмов, в том числе оплаты труда машинистов;
- стоимости строительных материалов, изделий и конструкций, включая транспортные и заготовительно-складские расходы.

2) затраты на оборудование;

3) накладные расходы;

4) сметная прибыль.

9 Таблицы УПСС КВР также могут содержать перечень основных материальных ресурсов, не учтенных в укрупненном показателе сметной стоимости, с приведением их расхода или без него. Затраты на данные ресурсы определяются дополнительно к укрупненным показателям сметной стоимости. Допускается замена указанных ресурсов на аналогичные материалы, изделия и конструкций, имеющие иные марки, классы, типоразмеры и другие характеристики согласно проектным данным, без изменения их расходов. Все необходимые сведения по определению расхода и стоимости основных материальных ресурсов приводятся в техчасти каждого Раздела настоящего Сборника.

10 Накладные расходы и сметная прибыль рассчитаны в соответствии с нормативным документом по определению величины накладных расходов и сметной прибыли в строительстве.

11 УПСС КВР при определении сметной и расчетной стоимости строительства применяются при условии идентичности типа КВР и состава работ.

12 Стоимостные показатели затрат, учтенные в УПСС КВР, не подлежат корректировке при определении стоимости строительства в течение срока действия Сборника.

13 При применении УПСС КВР в составе локальных сметных расчетов в пояснительной записке к сметной документации отражаются сведения об их применении.

14 При наличии усложненных условий производства работ, обоснованных проектом организации строительства, применяются поправочные коэффициенты в соответствии с Общими положениями по применению Сборника элементных сметных норм расхода ресурсов на строительные работы (ЭСН РК 8.04-01-2015) и Общими положениями по применению Сборника элементных сметных норм расхода ресурсов на монтаж оборудования (ЭСН РК 8.04-02-2015). Поправочные коэффициенты, предусмотренные в Общих положениях к нормам затрат труда, времени эксплуатации машин, включая затраты труда рабочих, обслуживающих машины, при использовании УПСС КВР также применяются к зарплате основных рабочих, к стоимости эксплуатации строительных машин (включая зарплату рабочих, занятых управлением и обслуживанием машин и механизмов) соответственно. Коэффициенты, применяемые к заработной плате рабочих-строителей и машинистов, применяются также и к накладным расходам, а сметная прибыль подлежит пересчету в соответствии с Нормативным документом по определению величины накладных расходов и сметной прибыли в строительстве.

15 Показатели затрат труда УПСС КВР приведены в приложении 1 настоящего Сборника.

16 УПСС КВР приведены в тенге.

17 В УПСС КВР не учтен налог на добавленную стоимость.

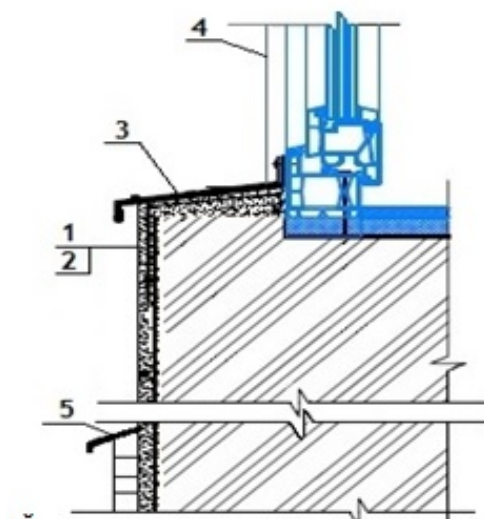
### Техническая часть

1. Раздел содержит следующие подразделы УПСС КВР:
  - Подраздел 1 Штукатурные работы;
  - Подраздел 2 Облицовочные работы;
  - Подраздел 3 Малярные работы.
2. В Разделе принят измеритель - 100 м<sup>2</sup>.
3. В разделе приведены укрупненные показатели сметной стоимости (далее – УПСС) работ по отделке фасадов зданий, предусматривающие:
  - выполнение работ по оштукатуриванию и окраске фасадов с готовых лесов или люлек, с перемещением их;
  - облицовка фасада природным камнем или искусственными плитками с готовых лесов.
4. При необходимости устройства лесов их затраты необходимо определять дополнительно по нормам Раздела 8 «Работы строительные по устройству конструкций из кирпича и блоков» Сборника элементных сметных норм расхода ресурсов на основании проектных данных.
5. В подразделе 1 в УПСС с шифрами 8720-0101-(0101÷0103,0201÷0203) учтены работы по устройству отливов, откосов оконных и отливов цокольных из оцинкованной стали с полимерным покрытием шириной 250мм.
6. В подразделе 2 в УПСС с шифрами 8720-0201-(0102,0202) предусмотрена обмазочная битумная гидроизоляция в 2 слоя стен цоколя.
7. В подразделе 2 в УПСС с шифрами 8720-0202-(0101,0201,0801) учтено устройство обделок на фасадах с изготовлением элементов водосточных труб из листовой оцинкованной стали.
8. В подразделе 2 в УПСС с шифрами 8720-0202-(0301,0401) учтены работы по устройству откосов и отливов оконных из оцинкованной стали с полимерным покрытием шириной 250мм.
9. В подразделе 2 в УПСС с шифрами 8720-0202-(0501,0502) учтено устройство планки цокольной из стали листовой оцинкованной.
10. В подразделе 2 в УПСС с шифрами 8720-0202-(0601,0701) учтено устройство обделок на фасадах из листовой оцинкованной стали без водосточных труб.
11. В подразделе 2 в УПСС 8720-0202-0602 учтены работы по гидроизоляции горизонтальной обмазочной и боковой оклеечной стен цоколя.
12. В подразделе 3 в УПСС с шифрами 8720-0301-(0101÷0105;0301÷0305) учтено устройство обделок на фасадах с изготовлением элементов водосточных труб из листовой оцинкованной стали.
13. В подразделе 3 в УПСС с шифрами 8720-0301-(0201÷0205;0401÷0405) предусмотрены работы по окраске стен фасадов из ж/бетонных панелей. Панели стен с наружной стороны подготовлены в заводских условиях под окраску.



14. В подразделе 3 в УПСС с шифрами 8720-0301-(0201-0205,0401-0405) учтено устройство отливов оконных из оцинкованной стали с полимерным покрытием.

15. В подразделе 3 в УПСС на окраску фасадов учтена окраска простых фасадов. Окраску сложных фасадов следует определять по нормам Раздела 15 «Работы строительные отделочные» Сборника элементных сметных нормам расхода ресурсов.

**Раздел 1 Наружная отделка****Подраздел 1 Штукатурные работы****Группа 1 Штукатурные работы декоративные****Подгруппа 8720-0101-01 - Штукатурные работы декоративные из сухих минеральных смесей****Таблица 8720-0101-0101 - крупностью зерна до 1,5 мм по камню****Описание:**

1. Грунтовка водно-дисперсионная акриловая глубокого проникновения для внутренних и наружных работ. 2. Смеси сухие - минеральная штукатурка для декоративной отделки мелкой фракции до 2,0 мм. 3. Профиль направляющий Г-образный из оцинкованной стали КПП размерами 40х40 мм, водоотлив оконный шириной планки 250 мм из оцинкованной стали с полимерным покрытием. 4. Откосная планка шириной 250 мм из оцинкованной стали с полимерным покрытием, планка угловая равнополочная из оцинкованного листа толщ. 0,5 мм с полимерным покрытием шириной полки 50 мм. 5. Уголок стальной, лист стальной оцинкованный плоский толщиной стали 0,7 мм с полимерным покрытием.

**Состав работ:**

1. Огрунтовка поверхностей стен и нанесение декоративного штукатурного состава. 2. Устройство отливов оконных. 3. Устройство откосов оконных. 4. Устройство отливов цокольных.

**Измеритель: 100 м2**

Регионы	Зарплата рабочих-строителей	Эксплуатация машин	Зарплата машинистов (в составе эксплуатации машин)	Материалы	Прямые затраты (сумма гр.2,3,5)	Оборудование	Накладные расходы	Сметная прибыль	Показатель стоимости (сумма гр.6-9)
1	2	3	4	5	6	7	8	9	10
01 г. Нур-Султан	166 266	1 144	412	204 061	371 471	-	133 342	40 385	545 198
02 г. Алматы	160 346	1 131	399	201 336	362 813	-	128 596	39 313	530 722
03 Акмолинская	138 574	1 085	341	204 051	343 710	-	111 132	36 387	491 229
04 Актюбинская	131 662	1 065	332	203 455	336 182	-	105 595	35 342	477 119
05 Алматинская	146 004	1 114	361	201 681	348 799	-	117 092	37 271	503 162
06 Атырауская	141 772	1 087	356	206 258	349 117	-	113 702	37 026	499 845

## Окончание таблицы 8720-0101-0101

Регионы	Зарплата рабочих-строителей	Эксплуатация машин	Зарплата машинистов (в составе эксплуатации машин)	Материалы	Прямые затраты (сумма гр.2,3,5)	Оборудование	Накладные расходы	Сметная прибыль	Показатель стоимости (сумма гр.6-9)
1	2	3	4	5	6	7	8	9	10
07 ЗКО	130 483	1 072	329	201 703	333 258	-	104 650	35 033	472 941
08 Жамбылская	133 401	1 062	320	200 125	334 588	-	106 977	35 325	476 890
09 Карагандинская	137 116	1 094	341	201 093	339 303	-	109 965	35 941	485 209
10 Костанайская	134 529	1 088	332	204 500	340 117	-	107 889	35 840	483 846
11 Кызылординская	134 249	1 059	327	203 331	338 639	-	107 661	35 704	482 004
12 Мангистауская	172 805	1 177	444	216 805	390 787	-	138 599	42 351	571 737
13 Туркестанская	140 780	1 097	334	203 800	345 677	-	112 891	36 685	495 253
14 Павлодарская	128 465	1 051	320	205 018	334 534	-	103 028	35 005	472 567
15 СКО	134 860	1 067	334	207 551	343 478	-	108 155	36 131	487 764
16 ВКО	145 249	1 087	365	206 306	352 642	-	116 492	37 531	506 665
17 г. Шымкент	134 436	1 094	330	204 363	339 893	-	107 813	35 816	483 522

Таблица 8720-0101-0101.1 - Основные материальные ресурсы, неучтенные в норме

Код ресурса	Наименование материала	Единица измерения	Норма расхода на измеритель
2105-0201-0502	Уголок стальной горячекатаный равнополочный из углеродистой стали обыкновенного качества, ширина полки от 40 до 125 мм, толщиной от 2 до 16 мм ГОСТ 535-2005	т	0,246959

Таблица 8720-0101-0102 - крупностью зерна до 2,5 мм по камню

Описание:

1. Грунтовка водно-дисперсионная акриловая глубокого проникновения для внутренних и наружных работ. 2. Смеси сухие - минеральная штукатурка для декоративной отделки мелкой фракции от 2,01 до 2,99 мм. 3. Профиль направляющий Г-образный из оцинкованной стали КПП размерами 40х40 мм, водоотлив оконный шириной планки 250 мм из оцинкованной стали с полимерным покрытием. 4. Откосная планка шириной 250 мм из оцинкованной стали с полимерным покрытием, планка угловая равнополочная из оцинкованного листа толщ. 0,5 мм с полимерным покрытием шириной полки 50 мм. 5. Уголок стальной, лист стальной оцинкованный плоский толщиной стали 0,7 мм с полимерным покрытием.

Состав работ:

1. Огрунтовка поверхностей стен и нанесение декоративного штукатурного состава. 2. Устройство отливов оконных. 3. Устройство откосов оконных. 4. Устройство отливов цокольных.

**Измеритель: 100 м2**

Регионы	Зарплата рабочих-строителей	Эксплуатация машин	Зарплата машинистов (в составе эксплуатации машин)	Материалы	Прямые затраты (сумма гр.2,3,5)	Оборудование	Накладные расходы	Сметная прибыль	Показатель стоимости (сумма гр.6-9)
1	2	3	4	5	6	7	8	9	10
01 г. Нур-Султан	171 480	1 230	457	213 005	385 715	-	137 549	41 861	565 125
02 г. Алматы	165 375	1 215	442	206 849	373 439	-	132 654	40 487	546 580
03 Акмолинская	142 921	1 163	378	213 333	357 417	-	114 639	37 764	509 820
04 Актюбинская	135 792	1 142	368	205 875	342 809	-	108 928	36 139	487 876
05 Алматинская	150 584	1 195	401	207 588	359 367	-	120 788	38 412	518 567
06 Атырауская	146 219	1 167	395	220 321	367 707	-	117 291	38 800	523 798
07 ЗКО	134 576	1 149	364	215 372	351 097	-	107 952	36 724	495 773
08 Жамбылская	137 585	1 138	355	205 581	344 304	-	110 352	36 372	491 028
09 Карагандинская	141 416	1 173	378	210 037	352 626	-	113 436	37 285	503 347
10 Костанайская	138 748	1 165	368	209 787	349 700	-	111 293	36 879	497 872
11 Кызылординская	138 460	1 135	362	209 181	348 776	-	111 058	36 787	496 621
12 Мангистауская	178 225	1 266	493	230 531	410 022	-	142 974	44 240	597 236
13 Туркестанская	145 194	1 175	370	209 313	355 682	-	116 451	37 771	509 904
14 Павлодарская	132 495	1 127	355	213 906	347 528	-	106 279	36 305	490 112
15 СКО	139 090	1 145	371	216 495	356 730	-	111 569	37 464	505 763
16 ВКО	149 805	1 167	405	215 250	366 222	-	120 168	38 911	525 301
17 г. Шымкент	138 652	1 172	366	209 988	349 812	-	111 215	36 882	497 909

Таблица 8720-0101-0102.1 - Основные материальные ресурсы, неучтенные в норме

Код ресурса	Наименование материала	Единица измерения	Норма расхода на измеритель
2105-0201-0502	Уголок стальной горячекатаный равнополочный из углеродистой стали обыкновенного качества, ширина полки от 40 до 125 мм, толщиной от 2 до 16 мм ГОСТ 535-2005	т	0,246959

Таблица 8720-0101-0103 - крупностью зерна до 3,5 мм по камню

Описание:

1. Грунтовка водно-дисперсионная акриловая глубокого проникновения для внутренних и наружных работ. 2. Смеси сухие - минеральная штукатурка для декоративной отделки крупной фракции от 3,0 и более . 3. Профиль направляющий Г-образный из оцинкованной стали КПП размерами 40х40 мм, водоотлив оконный шириной планки 250 мм из оцинкованной стали с полимерным покрытием. 4. Откосная планка шириной 250 мм из оцинкованной стали с полимерным покрытием, планка угловая равнополочная из оцинкованного листа толщ. 0,5 мм с полимерным покрытием шириной полки 50 мм. 5. Уголок стальной, лист стальной оцинкованный плоский толщиной стали 0,7 мм с полимерным покрытием.

Состав работ:

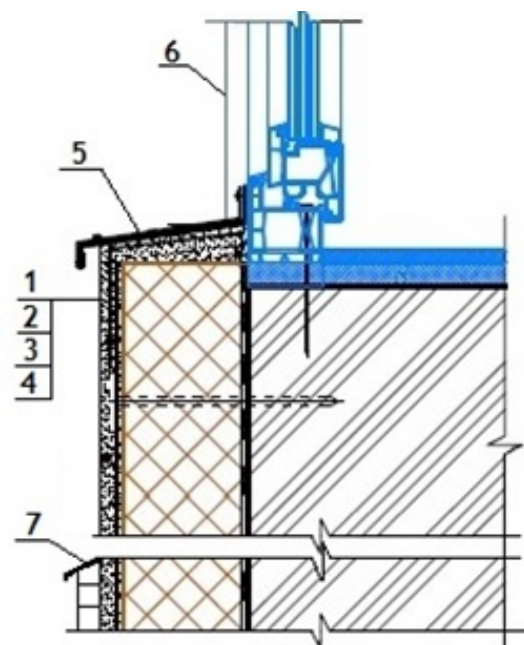
1. Огрунтовка поверхностей стен и нанесение декоративного штукатурного состава. 2. Устройство отливов оконных. 3. Устройство откосов оконных. 4. Устройство отливов цокольных.

*Измеритель: 100 м2*

Регионы	Зарплата рабочих-строителей	Эксплуатация машин	Зарплата машинистов (в составе эксплуатации машин)	Материалы	Прямые затраты (сумма гр.2,3,5)	Оборудование	Накладные расходы	Сметная прибыль	Показатель стоимости (сумма гр.6-9)
1	2	3	4	5	6	7	8	9	10
01 г. Нур-Султан	178 310	1 413	552	212 556	392 279	-	143 090	42 830	578 199
02 г. Алматы	171 964	1 395	534	209 212	382 571	-	137 999	41 646	562 216
03 Акмолинская	148 616	1 330	456	214 796	364 742	-	119 258	38 720	522 720
04 Актюбинская	141 203	1 306	444	210 714	353 223	-	113 318	37 323	503 864
05 Алматинская	156 583	1 367	484	211 526	369 476	-	125 654	39 610	534 740
06 Атырауская	152 045	1 337	477	215 373	368 755	-	122 017	39 262	530 034
07 ЗКО	139 936	1 313	440	210 649	351 898	-	112 301	37 136	501 335
08 Жамбылская	143 066	1 301	429	208 282	352 649	-	114 796	37 396	504 841
09 Карагандинская	147 050	1 341	457	210 037	358 428	-	118 006	38 115	514 549
10 Костанайская	144 276	1 331	445	215 413	361 020	-	115 777	38 144	514 941
11 Кызылординская	143 977	1 299	438	211 657	356 933	-	115 532	37 797	510 262
12 Мангистауская	185 325	1 456	595	225 470	412 251	-	148 736	44 879	605 866
13 Туркестанская	150 977	1 342	447	212 125	364 444	-	121 139	38 847	524 430
14 Павлодарская	137 773	1 289	428	214 694	353 756	-	110 561	37 145	501 462
15 СКО	144 632	1 310	448	217 395	363 337	-	116 064	38 352	517 753
16 ВКО	155 772	1 339	490	216 600	373 711	-	125 009	39 898	538 618
17 г. Шымкент	144 176	1 337	442	213 476	358 989	-	115 695	37 975	512 659

Таблица 8720-0101-0103.1 - Основные материальные ресурсы, неучтенные в норме

Код ресурса	Наименование материала	Единица измерения	Норма расхода на измеритель
2105-0201-0502	Уголок стальной горячекатаный равнополочный из углеродистой стали обыкновенного качества, ширина полки от 40 до 125 мм, толщиной от 2 до 16 мм ГОСТ 535-2005	т	0,246959

**Подгруппа 8720-0101-02 - Штукатурные работы из сухих минеральных смесей с устройством наружной теплоизоляции****Таблица 8720-0101-0201 - по стенам из кирпича и ячеистого бетона с лесов**Описание:

1. Грунтовка водно-дисперсионная акриловая глубокого проникновения для внутренних и наружных работ. 2. Плиты теплоизоляционные, тарельчатый держатель теплоизоляции полипропиленовый с пластмассовым стержнем из полиамида 10х200 мм. 3. Сетка стеклянная строительная СС-1. 4. Смеси сухие - клей для системы скрепленной теплоизоляции. 5. Профиль направляющий Г-образный из оцинкованной стали КПП размерами 40х40 мм, водоотлив оконный шириной планки 250 мм из оцинкованной стали с полимерным покрытием. 6. Откосная планка шириной 250 мм из оцинкованной стали с полимерным покрытием, планка угловая равнополочная из оцинкованного листа толщ. 0,5 мм с полимерным покрытием шириной полки 50 мм. 7. Уголок стальной, лист стальной оцинкованный плоский толщиной стали 0,7 мм с полимерным покрытием.

Состав работ:

1. Огрунтовка поверхности стен. 2. Приклеивание плит утеплителя с последующим креплением. 3. Нанесение клеевого слоя с втапливанием армирующей сетки. 4. Нанесение клеевого слоя с выравниванием поверхности. 5. Устройство отливов оконных. 6. Устройство откосов оконных. 7. Устройство отливов цокольных.

Измеритель: 100 м2

Регионы	Зарплата рабочих-строителей	Эксплуатация машин	Зарплата машинистов (в составе эксплуатации машин)	Материалы	Прямые затраты (сумма гр.2,3,5)	Оборудование	Накладные расходы	Сметная прибыль	Показатель стоимости (сумма гр.6-9)
1	2	3	4	5	6	7	8	9	10
01 г. Нур-Султан	407 528	3 437	1 038	320 147	731 112	-	326 853	84 637	1 142 602
02 г. Алматы	392 988	3 433	1 005	301 940	698 361	-	315 194	81 084	1 094 639
03 Акмолинская	339 562	3 340	858	321 168	664 070	-	272 336	74 912	1 011 318
04 Актюбинская	322 627	3 267	836	323 652	649 546	-	258 770	72 665	980 981
05 Алматинская	357 807	3 411	910	306 076	667 294	-	286 974	76 341	1 030 609
06 Атырауская	347 466	3 334	896	327 402	678 202	-	278 689	76 551	1 033 442
07 ЗКО	319 781	3 302	827	322 861	645 944	-	256 487	72 194	974 625
08 Жамбылская	326 825	3 277	806	303 989	634 091	-	262 105	71 696	967 892
09 Карагандинская	336 040	3 363	859	320 459	659 862	-	269 519	74 350	1 003 731
10 Костанайская	329 671	3 360	837	314 301	647 332	-	264 406	72 939	984 677
11 Кызылординская	328 995	3 251	823	300 576	632 822	-	263 854	71 734	968 410
12 Мангистауская	423 378	3 561	1 119	331 389	758 328	-	339 598	87 834	1 185 760
13 Туркестанская	345 071	3 416	840	304 126	652 613	-	276 729	74 347	1 003 689
14 Павлодарская	314 906	3 204	805	322 290	640 400	-	252 569	71 438	964 407
15 СКО	330 531	3 246	842	324 321	658 098	-	265 098	73 856	997 052
16 ВКО	356 046	3 283	920	321 558	680 887	-	285 573	77 317	1 043 777
17 г. Шымкент	329 446	3 386	831	307 138	639 970	-	264 222	72 335	976 527

Таблица 8720-0101-0201.1 - Основные материальные ресурсы, неучтенные в норме

Код ресурса	Наименование материала	Единица измерения	Норма расхода на измеритель
2105-0201-0502	Уголок стальной горячекатаный равнополочный из углеродистой стали обыкновенного качества, ширина полки от 40 до 125 мм, толщиной от 2 до 16 мм ГОСТ 535-2005	т	0,246959
2111-0102-0104	Плиты теплоизоляционные из базальтовой минеральной ваты на синтетическом связующем марки П 100-110	м3	19,38

Таблица 8720-0101-0202 - по стенам из бетона с лесов

Описание:

1. Грунтовка водно-дисперсионная акриловая глубокого проникновения для внутренних и наружных работ. 2. Плиты теплоизоляционные, тарельчатый держатель теплоизоляции полипропиленовый с пластмассовым стержнем из полиамида 10х200 мм. 3. Сетка стеклянная строительная СС-1. 4. Смеси сухие - клей для системы скрепленной теплоизоляции. 5. Профиль направляющий Г-образный из оцинкованной стали КПП размерами 40х40 мм, водоотлив оконный шириной планки 250 мм из оцинкованной стали с полимерным покрытием. 6. Откосная планка шириной 250 мм из оцинкованной стали с полимерным покрытием, планка угловая равнополочная из оцинкованного листа толщ. 0,5 мм с полимерным покрытием шириной полки 50 мм. 7. Уголок стальной, лист стальной оцинкованный плоский толщиной стали 0,7 мм с полимерным покрытием.

Состав работ:

1. Огрунтовка поверхности стен. 2. Приклеивание плит утеплителя с последующим креплением. 3. Нанесение клеевого слоя с втапливанием армирующей сетки. 4. Нанесение клеевого слоя с выравниванием поверхности. 5. Устройство отливов оконных. 6. Устройство откосов оконных. 7. Устройство отливов цокольных.

*Измеритель: 100 м2*

Регионы	Зарплата рабочих-строителей	Эксплуатация машин	Зарплата машинистов (в составе эксплуатации машин)	Материалы	Прямые затраты (сумма гр.2,3,5)	Оборудование	Накладные расходы	Сметная прибыль	Показатель стоимости (сумма гр.6-9)
1	2	3	4	5	6	7	8	9	10
01 г. Нур-Султан	445 792	3 803	1 038	318 915	768 510	-	357 465	90 078	1 216 053
02 г. Алматы	429 889	3 821	1 005	301 001	734 711	-	344 715	86 354	1 165 780
03 Акмолинская	371 445	3 728	858	319 734	694 907	-	297 843	79 420	1 072 170
04 Актюбинская	352 920	3 655	836	322 369	678 944	-	283 005	76 956	1 038 905
05 Алматинская	391 405	3 799	910	305 137	700 341	-	313 852	81 135	1 095 328
06 Атырауская	380 093	3 722	896	325 377	709 192	-	304 791	81 119	1 095 102
07 ЗКО	349 806	3 690	827	321 989	675 485	-	280 507	76 479	1 032 471
08 Жамбылская	357 511	3 665	806	303 173	664 349	-	286 654	76 080	1 027 083
09 Карагандинская	367 593	3 751	859	319 137	690 481	-	294 762	78 819	1 064 062
10 Костанайская	360 626	3 748	837	313 018	677 392	-	289 170	77 325	1 043 887
11 Кызылординская	359 887	3 639	823	299 294	662 820	-	288 568	76 111	1 027 499
12 Мангистауская	463 129	3 949	1 119	330 106	797 184	-	371 399	93 487	1 262 070
13 Туркестанская	377 471	3 826	840	302 844	684 141	-	302 648	78 943	1 065 732



## Окончание таблицы 8720-0101-0202

Регионы	Зарплата рабочих-строителей	Эксплуатация машин	Зарплата машинистов (в составе эксплуатации машин)	Материалы	Прямые затраты (сумма гр.2,3,5)	Оборудование	Накладные расходы	Сметная прибыль	Показатель стоимости (сумма гр.6-9)
1	2	3	4	5	6	7	8	9	10
14 Павлодарская	344 477	3 570	805	320 698	668 745	-	276 225	75 598	1 020 568
15 СКО	361 568	3 613	842	322 454	687 635	-	289 928	78 205	1 055 768
16 ВКО	389 478	3 650	920	320 495	713 623	-	312 319	82 075	1 108 017
17 г. Шымкент	360 380	3 796	831	305 856	670 032	-	288 969	76 720	1 035 721

Таблица 8720-0101-0202.1 - Основные материальные ресурсы, неучтенные в норме

Код ресурса	Наименование материала	Единица измерения	Норма расхода на измеритель
2105-0201-0502	Уголок стальной горячекатаный равнополочный из углеродистой стали обыкновенного качества, ширина полки от 40 до 125 мм, толщиной от 2 до 16 мм ГОСТ 535-2005	т	0,246959
2111-0102-0104	Плиты теплоизоляционные из базальтовой минеральной ваты на синтетическом связующем марки П 100-110	м3	19,38

Таблица 8720-0101-0203 - по стенам из кирпича и ячеистого бетона с люлек

Описание:

1. Грунтовка водно-дисперсионная акриловая глубокого проникновения для внутренних и наружных работ. 2. Плиты теплоизоляционные, тарельчатый держатель теплоизоляции полипропиленовый с пластмассовым стержнем из полиамида 10х200 мм. 3. Сетка стеклянная строительная СС-1. 4. Смеси сухие - клей для системы скрепленной теплоизоляции. 5. Профиль направляющий Г-образный из оцинкованной стали КПП размерами 40х40 мм, водоотлив оконный шириной планки 250 мм из оцинкованной стали с полимерным покрытием. 6. Откосная планка шириной 250 мм из оцинкованной стали с полимерным покрытием, планка угловая равнополочная из оцинкованного листа толщ. 0,5 мм с полимерным покрытием шириной полки 50 мм. 7. Уголок стальной, лист стальной оцинкованный плоский толщиной стали 0,7 мм с полимерным покрытием.

Состав работ:

1. Огрунтовка поверхности стен. 2. Приклеивание плит утеплителя с последующим креплением. 3. Нанесение клеевого слоя с втапливанием армирующей сетки. 4. Нанесение клеевого слоя с выравниванием поверхности. 5. Устройство отливов оконных. 6. Устройство откосов оконных. 7. Устройство отливов цокольных.

Измеритель: 100 м2

Регионы	Зарплата рабочих-строителей	Эксплуатация машин	Зарплата машинистов (в составе эксплуатации машин)	Материалы	Прямые затраты (сумма гр.2,3,5)	Оборудование	Накладные расходы	Сметная прибыль	Показатель стоимости (сумма гр.6-9)
1	2	3	4	5	6	7	8	9	10
01 г. Нур-Султан	458 560	3 158	1 038	320 147	781 865	-	367 678	91 963	1 241 506
02 г. Алматы	442 309	3 159	1 005	301 940	747 408	-	354 651	88 165	1 190 224
03 Акмолинская	382 254	3 054	858	321 168	706 476	-	306 490	81 037	1 094 003
04 Актюбинская	363 188	2 993	836	323 652	689 833	-	291 219	78 484	1 059 536
05 Алматинская	402 749	3 119	910	306 076	711 944	-	322 927	82 790	1 117 661
06 Атырауская	391 073	3 054	896	327 402	721 529	-	313 575	82 808	1 117 912
07 ЗКО	359 883	3 016	827	322 861	685 760	-	288 568	77 946	1 052 274
08 Жамбылская	367 965	2 991	806	303 989	674 945	-	295 017	77 597	1 047 559
09 Карагандинская	378 213	3 071	859	320 459	701 743	-	303 258	80 400	1 085 401
10 Костанайская	371 068	3 062	837	314 301	688 431	-	297 524	78 876	1 064 831
11 Кызылординская	370 333	2 977	823	300 576	673 886	-	296 925	77 665	1 048 476
12 Мангистауская	476 645	3 281	1 119	331 389	811 315	-	382 211	95 482	1 289 008
13 Туркестанская	388 257	3 117	840	304 126	695 500	-	311 278	80 542	1 087 320
14 Павлодарская	354 370	2 925	805	322 290	679 585	-	284 140	77 098	1 040 823
15 СКО	372 007	2 967	842	324 321	699 295	-	298 279	79 806	1 077 380
16 ВКО	400 627	3 016	920	321 558	725 201	-	321 238	83 715	1 130 154
17 г. Шымкент	370 823	3 093	831	307 138	681 054	-	297 324	78 270	1 056 648

Таблица 8720-0101-0203.1 - Основные материальные ресурсы, неучтенные в норме

Код ресурса	Наименование материала	Единица измерения	Норма расхода на измеритель
2105-0201-0502	Уголок стальной горячекатаный равнополочный из углеродистой стали обыкновенного качества, ширина полки от 40 до 125 мм, толщиной от 2 до 16 мм ГОСТ 535-2005	т	0,246959
2111-0102-0104	Плиты теплоизоляционные из базальтовой минеральной ваты на синтетическом связующем марки П 100-110	м3	19,38

Таблица 8720-0101-0204 - по стенам из бетона с люлек

Описание:

1. Грунтовка водно-дисперсионная акриловая глубокого проникновения для внутренних и наружных работ. 2.Плиты теплоизоляционные, тарельчатый держатель теплоизоляции полипропиленовый с пластмассовым стержнем из полиамида 10х200 мм. 3. Сетка стеклнная строительная СС-1. 4. Смеси сухие - клей для системы скрепленной теплоизоляции. 5. Профиль направляющий Г-образный из оцинкованной стали КПП размерами 40х40 мм, водоотлив оконный шириной планки 250 мм из оцинкованной стали с полимерным покрытием. 6. Откосная планка шириной 250 мм из оцинкованной стали с полимерным покрытием, планка угловая равнополочная из оцинкованного листа толщ. 0,5 мм с полимерным покрытием шириной полки 50 мм. 7. Уголок стальной , лист стальной оцинкованный плоский толщиной стали 0,7 мм с полимерным покрытием.

Состав работ:

1. Огрунтовка поверхности стен. 2. Приклеивание плит утеплителя с последующим креплением. 3. Нанесение клеевого слоя с втапливанием армирующей сетки. 4. Нанесение клеевого слоя с выравниванием поверхности. 5. Устройство отливов оконных. 6. Устройство откосов оконных. 7. Устройство отливов цокольных.

Измеритель: 100 м2

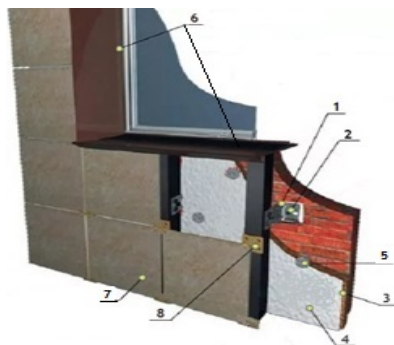
Регионы	Зарплата рабочих-строителей	Эксплуатация машин	Зарплата машинистов (в составе эксплуатации машин)	Материалы	Прямые затраты (сумма гр.2,3,5)	Оборудование	Накладные расходы	Сметная прибыль	Показатель стоимости (сумма гр.6-9)
1	2	3	4	5	6	7	8	9	10
01 г. Нур-Султан	500 926	3 598	1 038	359 865	864 389	-	401 572	101 277	1 367 238
02 г. Алматы	483 178	3 624	1 005	337 620	824 422	-	387 347	96 942	1 308 711
03 Акмолинская	417 574	3 520	858	361 077	782 171	-	334 746	89 353	1 206 270
04 Актюбинская	396 747	3 459	836	355 050	755 256	-	318 066	85 866	1 159 188
05 Алматинская	439 963	3 585	910	342 543	786 091	-	352 698	91 103	1 229 892
06 Атырауская	427 207	3 519	896	372 627	803 353	-	342 483	91 667	1 237 503
07 ЗКО	393 133	3 482	827	368 451	765 066	-	315 168	86 419	1 166 653
08 Жамбылская	401 964	3 457	806	339 398	744 819	-	322 216	85 363	1 152 398
09 Карагандинская	413 158	3 536	859	360 087	776 781	-	331 214	88 640	1 196 635
10 Костанайская	405 354	3 527	837	350 031	758 912	-	324 952	86 709	1 170 573
11 Кызылординская	404 552	3 443	823	336 306	744 301	-	324 300	85 488	1 154 089
12 Мангистауская	520 685	3 746	1 119	376 962	901 393	-	417 443	105 507	1 424 343
13 Туркестанская	424 128	3 608	840	339 463	767 199	-	339 974	88 574	1 195 747

## Окончание таблицы 8720-0101-0204

Регионы	Зарплата рабочих-строителей	Эксплуатация машин	Зарплата машинистов (в составе эксплуатации машин)	Материалы	Прямые затраты (сумма гр.2,3,5)	Оборудование	Накладные расходы	Сметная прибыль	Показатель стоимости (сумма гр.6-9)
1	2	3	4	5	6	7	8	9	10
14 Павлодарская	387 114	3 364	805	361 254	751 732	-	310 335	84 965	1 147 032
15 СКО	406 380	3 407	842	363 404	773 191	-	325 778	87 918	1 186 887
16 ВКО	437 642	3 456	920	361 445	802 543	-	350 850	92 271	1 245 664
17 г. Шымкент	405 086	3 585	831	343 262	751 933	-	324 734	86 133	1 162 800

Таблица 8720-0101-0204.1 - Основные материальные ресурсы, неучтенные в норме

Код ресурса	Наименование материала	Единица измерения	Норма расхода на измеритель
2105-0201-0502	Уголок стальной горячекатаный равнополочный из углеродистой стали обыкновенного качества, ширина полки от 40 до 125 мм, толщиной от 2 до 16 мм ГОСТ 535-2005	т	0,246959
2111-0102-0104	Плиты теплоизоляционные из базальтовой минеральной ваты на синтетическом связующем марки П 100-110	м3	19,38

**Подраздел 2 Облицовочные работы****Группа 1 Облицовочные работы природным камнем****Подгруппа 8720-0201-01 - Облицовочные работы гранитными плитами****Таблица 8720-0201-0101 - стен (вентилируемый фасад)**Описание:

1. Профили холодногнутые из оцинкованной стали толщиной 0,5-0,55 мм, сумма размеров равная ширине исходной заготовки 101-150 мм. 2. Анкер. 3. Плиты теплоизоляционные. 4. Пленка пароизоляционная. 5. Тарельчатый держатель теплоизоляции полипропиленовый с пластмассовым стержнем из полиамида 10х200 мм. 6. Раствор готовый отделочный тяжелый, цементный 1:3. 7. Плиты из гранита облицовочные пиленные полированные толщина 20 мм. 8. Кляммеры.

Состав работ:

1. Установка конструкций металлических и элементов крепежных вентилируемых фасадов. 2. Устройство теплоизоляционного слоя и ветрогидрозащитного слоя с креплением. 3. Установка и

крепление кляммеров. 4. Облицовка стен, откосов и отливов плитами из гранита.

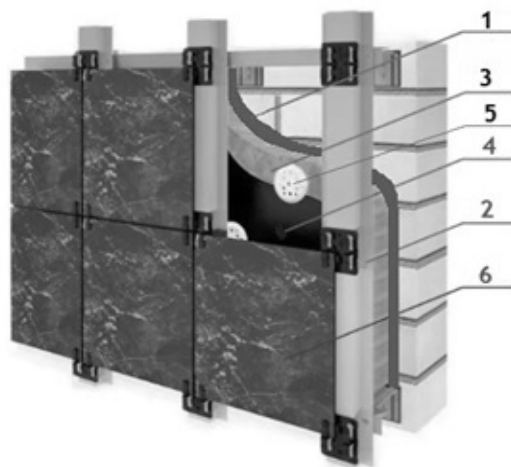
*Измеритель: 100 м2*

Регионы	Зарплата рабочих-строителей	Эксплуатация машин	Зарплата машинистов (в составе эксплуатации машин)	Материалы	Прямые затраты (сумма гр.2,3,5)	Оборудование	Накладные расходы	Сметная прибыль	Показатель стоимости (сумма гр.6-9)
1	2	3	4	5	6	7	8	9	10
01 г. Нур-Султан	973 524	8 122	2 933	1 786 208	2 767 854	-	781 166	283 922	3 832 942
02 г. Алматы	938 880	8 073	2 838	1 781 796	2 728 749	-	753 375	278 570	3 760 694
03 Акмолинская	811 305	7 728	2 423	1 863 177	2 682 210	-	650 982	266 655	3 599 847
04 Актюбинская	770 827	7 599	2 360	1 955 809	2 734 235	-	618 550	268 223	3 621 008
05 Алматинская	854 940	7 915	2 572	1 789 933	2 652 788	-	686 009	267 104	3 605 901
06 Атырауская	830 119	7 771	2 530	1 963 310	2 801 200	-	666 120	277 386	3 744 706
07 ЗКО	763 998	7 630	2 337	1 955 441	2 727 069	-	613 068	267 211	3 607 348
08 Жамбылская	780 822	7 565	2 276	2 277 728	3 066 115	-	626 479	295 408	3 988 002
09 Карагандинская	802 979	7 773	2 427	2 237 056	3 047 808	-	644 324	295 371	3 987 503
10 Костанайская	787 651	7 724	2 363	1 956 207	2 751 582	-	632 011	270 687	3 654 280
11 Кызылординская	786 154	7 560	2 325	1 956 590	2 750 304	-	630 783	270 487	3 651 574
12 Мангистауская	1 011 506	8 406	3 161	1 956 782	2 976 694	-	811 734	303 074	4 091 502
13 Туркестанская	824 288	7 820	2 373	1 950 651	2 782 759	-	661 329	275 527	3 719 615
14 Павлодарская	752 336	7 463	2 274	1 956 255	2 716 054	-	603 688	265 579	3 585 321
15 СКО	789 645	7 574	2 379	1 958 633	2 755 852	-	633 619	271 158	3 660 629
16 ВКО	850 606	7 734	2 599	1 954 443	2 812 783	-	682 564	279 628	3 774 975
17 г. Шымкент	786 980	7 790	2 348	1 957 129	2 751 899	-	631 462	270 669	3 654 030

Таблица 8720-0201-0101.1 - Основные материальные ресурсы, неучтенные в норме

Код ресурса	Наименование материала	Единица измерения	Норма расхода на измеритель
2111-0102-0102	Плиты теплоизоляционные из базальтовой минеральной ваты на синтетическом связующем марки П 45-50	м3	10,5
2113-0810-0103	Пленка пароизоляционная ЮТАФОЛ /3-х слойная полиэтиленовая с армированным слоем из полиэтиленовых полос/	м2	103

Таблица 8720-0201-0102 - цоколя (вентилируемый фасад)

Описание:

1. Мастика морозостойкая битумно-масляная МБ-50 ГОСТ 30693-2000, битумы нефтяные строительные ГОСТ 6617-76 марки БН 90/10. 2. Профили холодногнутые из оцинкованной стали толщиной 0,5-0,55 мм ,сумма размеров равная ширине исходной заготовки 101-150 мм, кляммеры. 3. Плиты теплоизоляционные. 4. Пленка пароизоляционная. 5. Тарельчатый держатель теплоизоляции полипропиленовый с пластмассовым стержнем из полиамида 10х200 мм. 6. Плиты из гранита облицовочные пиленные полированные толщ. 20 мм.

Состав работ:

1. Нанесение гидроизоляции боковой обмазочной битумной в 2 слоя. 2. Установка конструкций металлических и элементов крепежных вентилируемых фасадов. 3. Устройство теплоизоляционного слоя и ветрогидрозащитного слоя с креплением. 4. Установка и крепление кляммеров. 5. Облицовка цоколя плитами из гранита.

**Измеритель: 100 м2**

Регионы	Зарплата рабочих-строителей	Эксплуатация машин	Зарплата машинистов (в составе эксплуатации машин)	Материалы	Прямые затраты (сумма гр.2,3,5)	Оборудование	Накладные расходы	Сметная прибыль	Показатель стоимости (сумма гр.6-9)
1	2	3	4	5	6	7	8	9	10
01 г. Нур-Султан	643 853	8 782	2 533	1 690 253	2 342 888	-	522 182	229 206	3 094 276
02 г. Алматы	620 918	8 736	2 451	1 686 623	2 316 277	-	503 588	225 589	3 045 454
03 Акмолинская	536 514	8 447	2 093	1 757 730	2 302 691	-	435 116	219 025	2 956 832
04 Актюбинская	509 751	8 338	2 038	1 841 718	2 359 807	-	413 451	221 861	2 995 119
05 Алматинская	565 335	8 604	2 220	1 694 410	2 268 349	-	458 500	218 148	2 944 997
06 Атырауская	549 010	8 462	2 185	1 841 104	2 398 576	-	445 285	227 509	3 071 370
07 ЗКО	505 229	8 367	2 018	1 841 796	2 355 392	-	409 782	221 214	2 986 388
08 Жамбылская	516 361	8 300	1 966	2 127 216	2 651 877	-	418 732	245 649	3 316 258
09 Карагандинская	530 948	8 490	2 096	2 091 421	2 630 859	-	430 621	244 918	3 306 398
10 Костанайская	520 861	8 461	2 040	1 841 684	2 371 006	-	422 426	223 475	3 016 907
11 Кызылординская	519 817	8 293	2 007	1 841 549	2 369 659	-	421 556	223 297	3 014 512
12 Мангистауская	668 897	9 022	2 730	1 842 626	2 520 545	-	542 577	245 050	3 308 172

## Окончание таблицы 8720-0201-0102

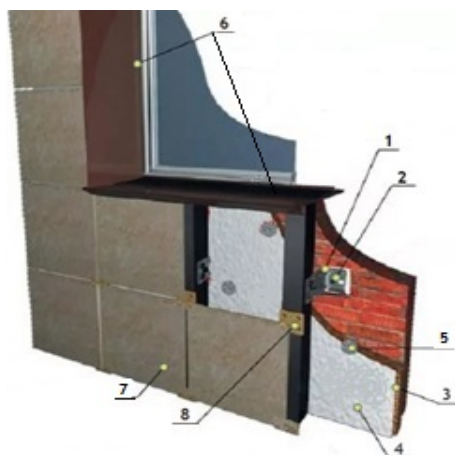
Регионы	Зарплата рабочих-строителей	Эксплуатация машин	Зарплата машинистов (в составе эксплуатации машин)	Материалы	Прямые затраты (сумма гр.2,3,5)	Оборудование	Накладные расходы	Сметная прибыль	Показатель стоимости (сумма гр.6-9)
1	2	3	4	5	6	7	8	9	10
13 Туркестанская	545 185	8 527	2 049	1 835 770	2 389 482	-	442 082	226 525	3 058 089
14 Павлодарская	497 578	8 213	1 964	1 839 845	2 345 636	-	403 556	219 935	2 969 127
15 СКО	522 250	8 327	2 054	1 842 677	2 373 254	-	423 560	223 745	3 020 559
16 ВКО	562 553	8 445	2 245	1 836 870	2 407 868	-	456 273	229 131	3 093 272
17 г. Шымкент	520 513	8 504	2 027	1 842 196	2 371 213	-	422 135	223 468	3 016 816

Таблица 8720-0201-0102.1 - Основные материальные ресурсы, неучтенные в норме

Код ресурса	Наименование материала	Единица измерения	Норма расхода на измеритель
2111-0102-0102	Плиты теплоизоляционные из базальтовой минеральной ваты на синтетическом связующем марки П 45-50	м3	10,5
2113-0810-0103	Пленка пароизоляционная ЮТАФОЛ /3-х слойная полиэтиленовая с армированным слоем из полиэтиленовых полос/	м2	103

## Подгруппа 8720-0201-02 - Облицовочные работы травертином

## Таблица 8720-0201-0201 - стен (вентилируемый фасад)

Описание:

1. Профили холодногнутые из оцинкованной стали толщиной 0,5-0,55 мм, сумма размеров равная ширине исходной заготовки 101-150 мм. 2. Анкер. 3. Плиты теплоизоляционные. 4. Пленка пароизоляционная. 5. Тарельчатый держатель теплоизоляции полипропиленовый с пластмассовым стержнем из полиамида 10х200 мм. 6. Раствор готовый отделочный тяжелый, цементный 1:3. 7. Плиты из травертина облицовочные размерами 300х300 мм толщиной 25 мм. 8. Кляммеры.

Состав работ:

1. Установка конструкций металлических и элементов крепежных вентилируемых фасадов. 2. Устройство теплоизоляционного слоя и пароизоляции с креплением. 3. Установка и крепление кляммеров. 4. Облицовка стен, откосов и отливов плитами из травертина.

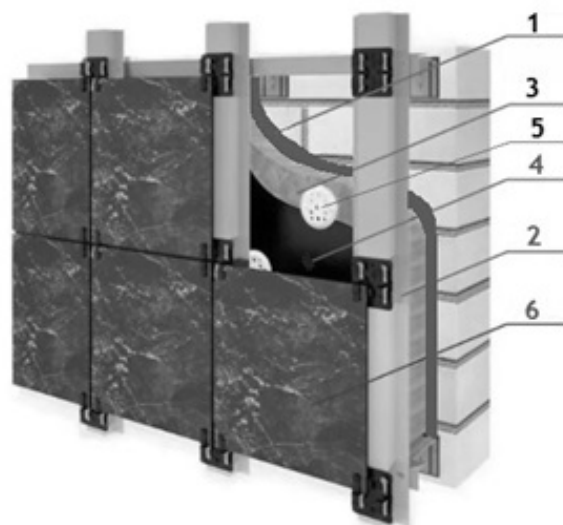
Регионы	Зарплата рабочих-строителей	Эксплуатация машин	Зарплата машинистов (в составе эксплуатации машин)	Материалы	Прямые затраты (сумма гр.2,3,5)	Оборудование	Накладные расходы	Сметная прибыль	Показатель стоимости (сумма гр.6-9)
1	2	3	4	5	6	7	8	9	10
01 г. Нур-Султан	749 676	7 552	2 668	2 118 836	2 876 064	-	601 876	278 235	3 756 175
02 г. Алматы	722 910	7 512	2 582	2 109 741	2 840 163	-	580 394	273 645	3 694 202
03 Акмолинская	624 723	7 199	2 205	2 120 840	2 752 762	-	501 542	260 344	3 514 648
04 Актюбинская	593 532	7 081	2 147	2 118 607	2 719 220	-	476 543	255 661	3 451 424
05 Алматинская	658 224	7 372	2 340	2 117 989	2 783 585	-	528 451	264 963	3 576 999
06 Атырауская	639 227	7 234	2 302	2 123 411	2 769 872	-	513 223	262 648	3 545 743
07 ЗКО	588 257	7 111	2 126	2 118 326	2 713 694	-	472 307	254 880	3 440 881
08 Жамбылская	601 247	7 052	2 071	2 119 301	2 727 600	-	482 654	256 820	3 467 074
09 Карагандинская	618 201	7 243	2 208	2 122 212	2 747 656	-	496 328	259 519	3 503 503
10 Костанайская	606 460	7 198	2 150	2 118 898	2 732 556	-	486 887	257 555	3 476 998
11 Кызылординская	605 273	7 044	2 115	2 119 174	2 731 491	-	485 911	257 392	3 474 794
12 Мангистауская	778 830	7 813	2 876	2 118 650	2 905 293	-	625 365	282 453	3 813 111
13 Туркестанская	634 743	7 290	2 159	2 113 168	2 755 201	-	509 522	261 178	3 525 901
14 Павлодарская	579 290	6 953	2 069	2 118 434	2 704 677	-	465 088	253 581	3 423 346
15 СКО	608 038	7 055	2 164	2 120 920	2 736 013	-	488 162	257 934	3 482 109
16 ВКО	654 988	7 197	2 365	2 116 082	2 778 267	-	525 883	264 332	3 568 482
17 г. Шымкент	605 996	7 264	2 136	2 119 555	2 732 815	-	486 505	257 546	3 476 866

Таблица 8720-0201-0201.1 - Основные материальные ресурсы, неучтенные в норме

Код ресурса	Наименование материала	Единица измерения	Норма расхода на измеритель
2111-0102-0102	Плиты теплоизоляционные из базальтовой минеральной ваты на синтетическом связующем марки П 45-50	м3	10,5017
2113-0810-0103	Пленка пароизоляционная ЮТАФОЛ /3-х слойная полиэтиленовая с армированным слоем из полиэтиленовых полос/	м2	103,016



Таблица 8720-0201-0202 - цоколя (вентилируемый фасад)

Описание:

1. Мастика морозостойкая битумно-масляная МБ-50 ГОСТ 30693-2000, битумы нефтяные строительные ГОСТ 6617-76 марки БН 90/10. 2. Профили холодногнутые из оцинкованной стали толщиной 0,5-0,55 мм, сумма размеров равная ширине исходной заготовки 101-150 мм, кляммеры. 3. Плиты теплоизоляционные. 4. Пленка пароизоляционная. 5. Тарельчатый держатель теплоизоляции полипропиленовый с пластмассовым стержнем из полиамида 10х200 мм. 6. Плиты из гранита облицовочные пиленные полированные толщ. 20 мм.

Состав работ:

1. Нанесение гидроизоляции боковой обмазочной битумной в 2 слоя. 2. Установка конструкций металлических и элементов крепежных вентилируемых фасадов. 3. Устройство теплоизоляционного слоя и пароизоляции с креплением. 4. Установка и крепление кляммеров. 5. Облицовка цоколя плитами из травертина.

**Измеритель:** 100 м<sup>2</sup>

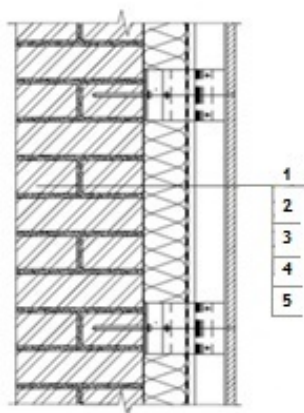
Регионы	Зарплата рабочих-строителей	Эксплуатация машин	Зарплата машинистов (в составе эксплуатации машин)	Материалы	Прямые затраты (сумма гр.2,3,5)	Оборудование	Накладные расходы	Сметная прибыль	Показатель стоимости (сумма гр.6-9)
1	2	3	4	5	6	7	8	9	10
01 г. Нур-Султан	643 853	8 782	2 533	1 992 389	2 645 024	-	522 182	253 376	3 420 582
02 г. Алматы	620 918	8 736	2 451	1 984 170	2 613 824	-	503 588	249 393	3 366 805
03 Акмолинская	536 514	8 447	2 093	1 993 427	2 538 388	-	435 116	237 880	3 211 384
04 Актюбинская	509 751	8 338	2 038	1 992 499	2 510 588	-	413 451	233 923	3 157 962
05 Алматинская	565 335	8 604	2 220	1 992 186	2 566 125	-	458 500	241 970	3 266 595
06 Атырауская	549 010	8 462	2 185	1 991 541	2 549 013	-	445 285	239 544	3 233 842
07 ЗКО	505 229	8 367	2 018	1 992 577	2 506 173	-	409 782	233 276	3 149 231
08 Жамбылская	516 361	8 300	1 966	1 992 155	2 516 816	-	418 732	234 844	3 170 392
09 Карагандинская	530 948	8 490	2 096	1 995 146	2 534 584	-	430 621	237 216	3 202 421
10 Костанайская	520 861	8 461	2 040	1 992 465	2 521 787	-	422 426	235 537	3 179 750
11 Кызылординская	519 817	8 293	2 007	1 992 331	2 520 441	-	421 556	235 360	3 177 357

## Окончание таблицы 8720-0201-0202

Регионы	Зарплата рабочих-строителей	Эксплуатация машин	Зарплата машинистов (в составе эксплуатации машин)	Материалы	Прямые затраты (сумма гр.2,3,5)	Оборудование	Накладные расходы	Сметная прибыль	Показатель стоимости (сумма гр.6-9)
12 Мангистауская	668 897	9 022	2 730	1 992 604	2 670 523	-	542 577	257 048	3 470 148
13 Туркестанская	545 185	8 527	2 049	1 986 437	2 540 149	-	442 082	238 578	3 220 809
14 Павлодарская	497 578	8 213	1 964	1 990 627	2 496 418	-	403 556	231 998	3 131 972
15 СКО	522 250	8 327	2 054	1 993 459	2 524 036	-	423 560	235 808	3 183 404
16 ВКО	562 553	8 445	2 245	1 987 422	2 558 420	-	456 273	241 175	3 255 868
17 г. Шымкент	520 513	8 504	2 027	1 992 863	2 521 880	-	422 135	235 521	3 179 536

Таблица 8720-0201-0202.1 - Основные материальные ресурсы, неучтенные в норме

Код ресурса	Наименование материала	Единица измерения	Норма расхода на измеритель
2111-0102-0102	Плиты теплоизоляционные из базальтовой минеральной ваты на синтетическом связующем марки П 45-50	м3	10,5
2113-0810-0103	Пленка пароизоляционная ЮТАФОЛ /3-х слойная полиэтиленовая с армированным слоем из полиэтиленовых полос/	м2	103

**Группа 2 Облицовочные работы искусственными плитками****Подгруппа 8720-0202-01 - Облицовочные работы искусственным мрамором****Таблица 8720-0202-0101 - стен (вентилируемый фасад)**Описание:

1. Смеси сухие шпатлевочные клеевые. 2. Профиль направляющий Г-образный из оцинкованной стали КПП размерами 40х40 мм, профиль направляющий Г-образный из оцинкованной стали для навесных фасадов типа КК-180х50 мм толщиной стенки 1,2 мм /Г-образный/. 3. Плиты теплоизоляционные. 4. Пленка пароизоляционная. 5. Тарельчатый держатель полипропиленовый с пластмассовым стержнем из полиамида 10х200 мм и 10х160 мм. 5. Плитки камнелитые прямоугольные 180х115х18 мм. 6. Сталь листовая оцинкованная углеродистая толщиной от 0,5 до 0,75 мм.

Состав работ:

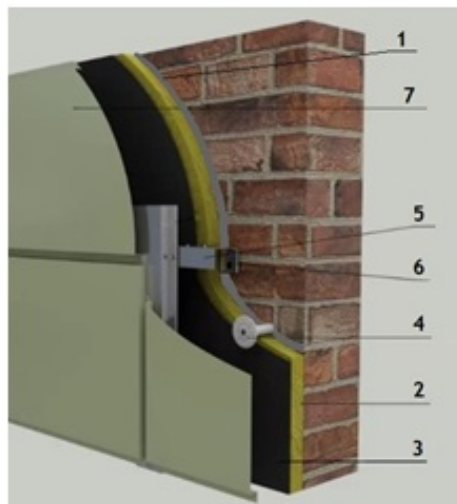
1. Оштукатуривание поверхностей стен сухими клеевыми смесями. 2 Устройство вентилируемых фасадов на металлическом каркасе с облицовкой искусственным мрамором. 3. Устройство обделок на фасадах с изготовлением водосточных труб.

*Измеритель: 100 м2*

Регионы	Зарплата рабочих-строителей	Эксплуатация машин	Зарплата машинистов (в составе эксплуатации машин)	Материалы	Прямые затраты (сумма гр.2,3,5)	Оборудование	Накладные расходы	Сметная прибыль	Показатель стоимости (сумма гр.6-9)
1	2	3	4	5	6	7	8	9	10
01 г. Нур-Султан	1 340 812	7 538	2 256	1 386 268	2 734 618	-	1 076 955	304 926	4 116 499
02 г. Алматы	1 293 031	7 501	2 183	1 377 137	2 677 669	-	1 038 582	297 300	4 013 551
03 Акмолинская	1 117 246	7 255	1 864	1 383 592	2 508 093	-	897 373	272 437	3 677 903
04 Актюбинская	1 061 541	7 139	1 816	1 383 625	2 452 305	-	852 665	264 398	3 569 368
05 Алматинская	1 177 293	7 390	1 978	1 384 201	2 568 884	-	945 612	281 160	3 795 656
06 Атырауская	1 143 270	7 291	1 947	1 377 801	2 528 362	-	918 306	275 733	3 722 401
07 ЗКО	1 052 086	7 181	1 798	1 383 988	2 443 255	-	845 069	263 066	3 551 390
08 Жамбылская	1 075 285	7 128	1 751	1 385 160	2 467 573	-	863 634	266 497	3 597 704
09 Карагандинская	1 105 676	7 283	1 867	1 381 044	2 494 003	-	888 096	270 568	3 652 667
10 Костанайская	1 084 666	7 258	1 818	1 384 040	2 475 964	-	871 210	267 774	3 614 948
11 Кызылординская	1 082 477	7 106	1 788	1 384 206	2 473 789	-	869 431	267 458	3 610 678
12 Мангистауская	1 392 956	7 783	2 432	1 384 265	2 785 004	-	1 118 910	312 313	4 216 227
13 Туркестанская	1 135 261	7 317	1 825	1 378 516	2 521 094	-	911 785	274 630	3 707 509
14 Павлодарская	1 036 156	7 031	1 749	1 381 435	2 424 622	-	832 255	260 550	3 517 427
15 СКО	1 087 494	7 121	1 830	1 385 366	2 479 981	-	873 487	268 277	3 621 745
16 ВКО	1 171 472	7 242	2 000	1 390 149	2 568 863	-	940 962	280 786	3 790 611
17 г. Шымкент	1 083 936	7 279	1 806	1 384 007	2 475 222	-	870 615	267 667	3 613 504

Таблица 8720-0202-0101.1 - Основные материальные ресурсы, неучтенные в норме

Код ресурса	Наименование материала	Единица измерения	Норма расхода на измеритель
2110-0404-0103	Мембрана паро-влаго-ветрозащитная паропроницаемая из однослойного полипропиленового полотна удельным весом 110 г/м2	м2	103
2111-0103-0101	Плиты теплоизоляционные из минеральной ваты на основе стекловолокна плотностью до 15 кг/м3 ГОСТ 10499-95	м3	5,15

**Подгруппа 8720-0202-02 - Облицовочные работы алюминиевыми панелями****Таблица 8720-0202-0201 - стен (вентилируемый фасад)****Описание:**

1. Смеси сухие шпатлевочные клеевые. 2. Плиты теплоизоляционные. 3. Пленка пароизоляционная. 4. Тарельчатый держатель полипропиленовый с пластмассовым стержнем из полиамида 10x200 мм. 5. Профиль направляющий Г-образный из оцинкованной стали КПП размерами 40x40мм. 6. Кронштейн крепежный из оцинкованной стали для навесных фасадов типа КК-180x50 мм толщиной стенки 1,2 мм /Г-образный/. 7. Панели фасадные алюминиевые. 8. Сталь листовая оцинкованная углеродистая толщиной от 0,5 до 0,75 мм-обделки на фасадах.

**Состав работ:**

1. Оштукатуривание поверхностей стен сухими клеевыми смесями. 2. Устройство несущего каркаса. 3. Устройство теплоизоляционного слоя. 4. Облицовка фасадными алюминиевыми панелями. 5. Устройство обделок на фасадах с изготовлением водосточных труб.

**Измеритель: 100 м2**

Регионы	Зарплата рабочих-строителей	Эксплуатация машин	Зарплата машинистов (в составе эксплуатации машин)	Материалы	Прямые затраты (сумма гр.2,3,5)	Оборудование	Накладные расходы	Сметная прибыль	Показатель стоимости (сумма гр.6-9)
1	2	3	4	5	6	7	8	9	10
01 г. Нур-Султан	445 618	4 983	1 584	1 322 922	1 773 523	-	360 262	170 703	2 304 488
02 г. Алматы	429 777	4 954	1 533	1 318 234	1 752 965	-	347 458	168 034	2 268 457
03 Акмолинская	371 435	4 777	1 309	1 319 423	1 695 635	-	300 280	159 673	2 155 588
04 Актюбинская	352 863	4 701	1 274	1 321 548	1 679 112	-	285 289	157 152	2 121 553
05 Алматинская	391 254	4 871	1 389	1 321 891	1 718 016	-	316 310	162 746	2 197 072
06 Атырауская	379 985	4 791	1 367	1 316 436	1 701 212	-	307 214	160 674	2 169 100
07 ЗКО	349 789	4 719	1 262	1 321 796	1 676 304	-	282 803	156 729	2 115 836
08 Жамбылская	357 564	4 681	1 229	1 349 364	1 711 609	-	289 040	160 052	2 160 701
09 Карагандинская	367 638	4 797	1 310	1 241 184	1 613 619	-	297 221	152 867	2 063 707
10 Костанайская	360 564	4 786	1 276	1 321 848	1 687 198	-	291 495	158 295	2 136 988
11 Кызылординская	359 766	4 677	1 255	1 322 133	1 686 576	-	290 835	158 193	2 135 604

## Окончание таблицы 8720-0202-0201

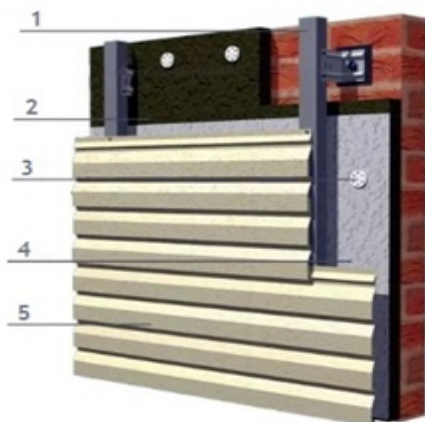
Регионы	Зарплата рабочих-строителей	Эксплуатация машин	Зарплата машинистов (в составе эксплуатации машин)	Материалы	Прямые затраты (сумма гр.2,3,5)	Оборудование	Накладные расходы	Сметная прибыль	Показатель стоимости (сумма гр.6-9)
1	2	3	4	5	6	7	8	9	10
12 Мангистауская	463 127	5 138	1 707	1 321 831	1 790 096	-	374 466	173 165	2 337 727
13 Туркестанская	377 310	4 824	1 281	1 344 240	1 726 374	-	304 989	162 509	2 193 872
14 Павлодарская	344 313	4 628	1 228	1 319 992	1 668 933	-	278 364	155 784	2 103 081
15 СКО	361 338	4 693	1 284	1 322 344	1 688 375	-	292 126	158 440	2 138 941
16 ВКО	389 342	4 769	1 404	1 329 483	1 723 594	-	314 781	163 070	2 201 445
17 г. Шымкент	360 274	4 795	1 268	1 348 208	1 713 277	-	291 255	160 363	2 164 895

Таблица 8720-0202-0201.1 - Основные материальные ресурсы, неучтенные в норме

Код ресурса	Наименование материала	Единица измерения	Норма расхода на измеритель
2110-0404-0308	Мембрана паро-влаго-ветрозащитная паронепроницаемая с отражающим слоем двухслойная на основе полотна из вспененного полиэтилена и металлизированной полимерной пленки, толщина 5 мм	м2	110
2111-0103-0101	Плиты теплоизоляционные из минеральной ваты на основе стекловолокна плотностью до 15 кг/м3 ГОСТ 10499-95	м3	10,5

## Подгруппа 8720-0202-03 - Облицовочные работы металlosайдингом

## Таблица 8720-0202-0301 - стен (вентилируемый фасад)

Описание:

1. Профиль направляющий Г-образный из оцинкованной стали КПП размерами 40х40 мм, кронштейн крепежный из оцинкованной стали для навесных фасадов типа КК-180х50 мм толщиной стенки 1,2 мм/Г-образный/. 2. Плиты теплоизоляционные . 3. Тарельчатый держатель теплоизоляции полипропиленовый с пластмассовым стержнем из полиамида 10х200 мм. 4. Пленка пароизоляционная. 5. Металlosайдинг. 6. Откосы оконные- откосная планка шириной 250 мм из оцинкованной стали с полимерным покрытием, планка угловая равнополочная из оцинкованного листа толщиной 0,5 мм с полимерным покрытием, шириной полки 50 мм. 7. Отливы оконные- профиль направляющий Г-образный из оцинкованной стали КПП размерами 40х40 мм, водоотлив оконный шириной планки 250 мм из оцинкованной стали с полимерным покрытием.

Состав работ:

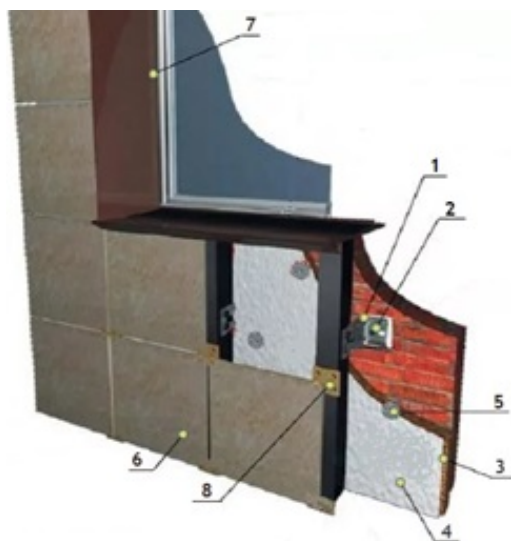
1. Устройство металлического каркаса. 2. Устройство теплоизоляционного слоя и пароизоляции. 3. Облицовка стен метallocайдингом.  
4. Устройство откосов наружных. 5. Устройство отливов оконных.

*Измеритель: 100 м2*

Регионы	Зарплата рабочих-строителей	Эксплуатация машин	Зарплата машинистов (в составе эксплуатации машин)	Материалы	Прямые затраты (сумма гр.2,3,5)	Оборудование	Накладные расходы	Сметная прибыль	Показатель стоимости (сумма гр.6-9)
1	2	3	4	5	6	7	8	9	10
01 г. Нур-Султан	327 145	2 981	773	580 499	910 625	-	262 334	93 837	1 266 796
02 г. Алматы	315 533	2 970	748	508 434	826 937	-	253 024	86 397	1 166 358
03 Акмолинская	272 693	2 886	639	560 002	835 581	-	218 665	84 340	1 138 586
04 Актюбинская	259 029	2 848	622	562 318	824 195	-	207 720	82 553	1 114 468
05 Алматинская	287 209	2 935	677	511 718	801 862	-	230 309	82 574	1 114 745
06 Атырауская	278 956	2 885	667	495 948	777 789	-	223 698	80 119	1 081 606
07 ЗКО	256 840	2 860	616	552 923	812 623	-	205 964	81 487	1 100 074
08 Жамбылская	262 530	2 840	600	588 201	853 571	-	210 504	85 126	1 149 201
09 Карагандинская	269 907	2 900	639	536 992	809 799	-	216 437	82 099	1 108 335
10 Костанайская	264 719	2 896	622	541 685	809 300	-	212 273	81 726	1 103 299
11 Кызылординская	264 122	2 835	612	500 160	767 117	-	211 787	78 312	1 057 216
12 Мангистауская	340 013	3 056	833	506 715	849 784	-	272 677	89 797	1 212 258
13 Туркестанская	277 047	2 917	625	566 502	846 466	-	222 137	85 488	1 154 091
14 Павлодарская	252 765	2 808	599	550 613	806 186	-	202 691	80 710	1 089 587
15 СКО	265 292	2 842	627	548 000	816 134	-	212 735	82 310	1 111 179
16 ВКО	285 840	2 876	685	550 745	839 461	-	229 220	85 494	1 154 175
17 г. Шымкент	264 496	2 908	618	523 541	790 945	-	212 092	80 243	1 083 280

Таблица 8720-0202-0301.1 - Основные материальные ресурсы, неучтенные в норме

Код ресурса	Наименование материала	Единица измерения	Норма расхода на измеритель
2111-0102-0105	Плиты теплоизоляционные из базальтовой минеральной ваты на синтетическом связующем марки П 120-130	м3	10,2071
2113-0810-0103	Пленка пароизоляционная ЮТАФОЛ /3-х слойная полиэтиленовая с армированным слоем из полиэтиленовых полос/	м2	109,008

**Подгруппа 8720-0202-04 - Облицовочные работы керамогранитом****Таблица 8720-0202-0401 - стен (вентилируемый фасад)****Описание:**

1. Профили холодногнутые из оцинкованной стали толщиной 0,5-0,55 мм, сумма размеров равная ширине исходной заготовки 101. 2. Болты анкерные. 3. Плиты теплоизоляционные. 4. Пленка пароизоляционная. 5. Тарельчатый держатель теплоизоляции полипропиленовый с пластмассовым стержнем из полиамида 10х200мм. 6. Керамогранит, толщина 10 мм, плита темная. 7. Откосы и отливы оконные- профиль направляющий Г- образный из оцинкованной стали КПП размерами 40х40, планка угловая равнополочная из оцинкованного листа толщиной 0,5 мм с полимерным покрытием, шириной полки 50 мм, лист стальной оцинкованный плоский толщиной стали 0,5 мм с полимерным покрытием

**Состав работ:**

1. Устройство металлического каркаса. 2. Устройство теплоизоляционного слоя и пароизоляции. 3. Облицовка стен керамогранитом. 4. Устройство откосов наружных. 5. Устройство отливов оконных.

**Измеритель: 100 м<sup>2</sup>**

Регионы	Зарплата рабочих-строителей	Эксплуатация машин	Зарплата машинистов (в составе эксплуатации машин)	Материалы	Прямые затраты (сумма гр.2,3,5)	Оборудование	Накладные расходы	Сметная прибыль	Показатель стоимости (сумма гр.6-9)
1	2	3	4	5	6	7	8	9	10
01 г. Нур-Султан	522 898	4 830	1 539	745 580	1 273 308	-	419 549	135 429	1 828 286
02 г. Алматы	504 278	4 792	1 489	743 137	1 252 207	-	404 614	132 546	1 789 367
03 Акмолинская	435 715	4 633	1 272	746 330	1 186 678	-	349 590	122 901	1 659 169
04 Актюбинская	413 980	4 544	1 238	747 095	1 165 619	-	332 174	119 823	1 617 616
05 Алматинская	459 117	4 748	1 349	746 944	1 210 809	-	368 373	126 335	1 705 517
06 Атырауская	445 856	4 632	1 328	747 903	1 198 391	-	357 747	124 491	1 680 629
07 ЗКО	410 315	4 580	1 226	744 338	1 159 233	-	329 233	119 077	1 607 543
08 Жамбылская	419 362	4 545	1 194	746 695	1 170 602	-	336 445	120 564	1 627 611
09 Карагандинская	431 192	4 675	1 273	752 253	1 188 120	-	345 972	122 727	1 656 819
10 Костанайская	423 027	4 651	1 240	747 165	1 174 843	-	339 413	121 140	1 635 396

## Окончание таблицы 8720-0202-0401

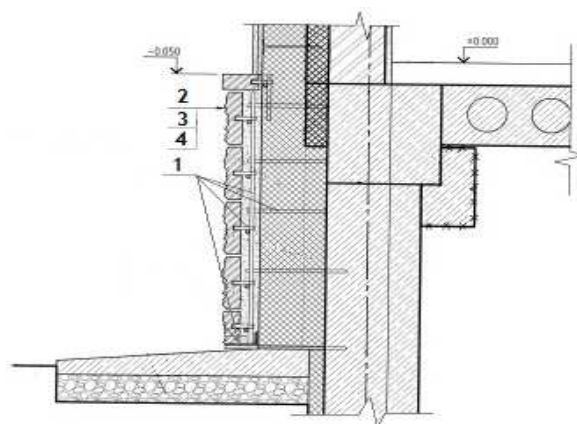
Регионы	Зарплата рабочих-строителей	Эксплуатация машин	Зарплата машинистов (в составе эксплуатации машин)	Материалы	Прямые затраты (сумма гр.2,3,5)	Оборудование	Накладные расходы	Сметная прибыль	Показатель стоимости (сумма гр.6-9)
1	2	3	4	5	6	7	8	9	10
11 Кызылординская	422 168	4 522	1 220	746 784	1 173 474	-	338 710	120 975	1 633 159
12 Мангистауская	543 231	4 967	1 659	753 350	1 301 548	-	435 911	138 997	1 876 456
13 Туркестанская	442 764	4 705	1 245	743 297	1 190 766	-	355 207	123 678	1 669 651
14 Павлодарская	404 097	4 485	1 193	746 904	1 155 486	-	324 232	118 377	1 598 095
15 СКО	424 120	4 545	1 248	744 936	1 173 601	-	340 294	121 112	1 635 007
16 ВКО	456 879	4 607	1 364	743 121	1 204 607	-	366 594	125 696	1 696 897
17 г. Шымкент	422 717	4 691	1 232	747 397	1 174 805	-	339 159	121 117	1 635 081

Таблица 8720-0202-0401.1 - Основные материальные ресурсы, неучтенные в норме

Код ресурса	Наименование материала	Единица измерения	Норма расхода на измеритель
2111-0102-0105	Плиты теплоизоляционные из базальтовой минеральной ваты на синтетическом связующем марки П 120-130	м3	12,36
2113-0810-0103	Пленка пароизоляционная ЮТАФОЛ /3-х слойная полиэтиленовая с армированным слоем из полиэтиленовых полос/	м2	110

## Подгруппа 8720-0202-05 - Облицовочные работы сплиттерной плиткой

Таблица 8720-0202-0501 - цоколя на металлическом каркасе с утеплением

Описание:

1. Сталь арматурная, уголок стальной. 2. Плиты теплоизоляционные. 3. Раствор готовый отделочный тяжелый, цементный 1:3. 4. Плитки бетонные сплиттерные толщиной 50 мм, серые. 5. Планка цокольная-сталь листовая оцинкованная углеродистая толщиной от 0,5 до 0,75 мм.

Состав работ:

1. Изготовление и установка каркаса и анкеров для крепления плит. 2. Устройство теплоизоляции. 3. Облицовка сплиттерной плиткой. 4. Устройство планки цокольной



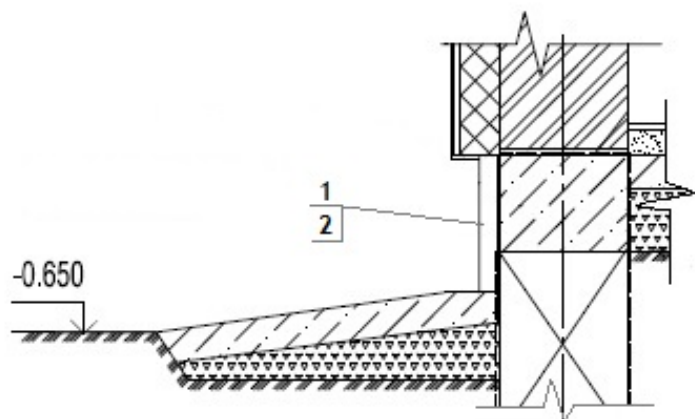
Измеритель: 100 м2

Регионы	Зарплата рабочих-строителей	Эксплуатация машин	Зарплата машинистов (в составе эксплуатации машин)	Материалы	Прямые затраты (сумма гр.2,3,5)	Оборудование	Накладные расходы	Сметная прибыль	Показатель стоимости (сумма гр.6-9)
1	2	3	4	5	6	7	8	9	10
01 г. Нур-Султан	818 554	10 976	3 563	315 392	1 144 922	-	657 693	144 209	1 946 824
02 г. Алматы	789 359	10 922	3 448	324 005	1 124 286	-	634 246	140 683	1 899 215
03 Акмолинская	682 574	10 684	2 945	287 923	981 181	-	548 415	122 368	1 651 964
04 Актюбинская	648 348	10 359	2 867	277 599	936 306	-	520 972	116 582	1 573 860
05 Алматинская	718 629	10 928	3 124	342 523	1 072 080	-	577 402	131 959	1 781 441
06 Атырауская	698 086	10 609	3 075	417 549	1 126 244	-	560 928	134 974	1 822 146
07 ЗКО	642 430	10 490	2 839	303 447	956 367	-	516 215	117 807	1 590 389
08 Жамбылская	656 597	10 399	2 766	303 585	970 581	-	527 490	119 846	1 617 917
09 Карагандинская	675 278	10 766	2 948	374 192	1 060 236	-	542 581	128 225	1 731 042
10 Костанайская	662 514	10 797	2 870	276 829	950 140	-	532 307	118 596	1 601 043
11 Кызылординская	661 135	10 298	2 824	243 825	915 258	-	531 167	115 714	1 562 139
12 Мангистауская	850 506	11 394	3 841	303 499	1 165 399	-	683 477	147 910	1 996 786
13 Туркестанская	693 088	10 955	2 882	363 364	1 067 407	-	556 776	129 935	1 754 118
14 Павлодарская	632 411	10 175	2 763	278 010	920 596	-	508 139	114 299	1 543 034
15 СКО	663 869	10 332	2 889	275 501	949 702	-	533 407	118 649	1 601 758
16 ВКО	715 010	10 401	3 158	353 935	1 079 346	-	574 534	132 310	1 786 190
17 г. Шымкент	661 606	10 846	2 852	370 219	1 042 671	-	531 566	125 939	1 700 176

Таблица 8720-0202-0501.1 - Основные материальные ресурсы, неучтенные в норме

Код ресурса	Наименование материала	Единица измерения	Норма расхода на измеритель
2105-0201-0702	Уголок стальной горячекатаный неравнополочный из углеродистой стали обыкновенного качества, ширина большей полки от 63 до 125 мм, толщиной от 3 до 16 мм ГОСТ 535-2005	т	0,755498
2105-0301-3201	Сталь арматурная горячекатаная периодического профиля класса А-III (А400) диаметром от 6 до 12 мм СТ РК 2591-2014	т	0,960633
2111-0102-0106	Плиты теплоизоляционные из базальтовой минеральной ваты на синтетическом связующем марки П 140-150	м3	10,5385

Таблица 8720-0202-0502 - цоколя на цементном растворе

Описание:

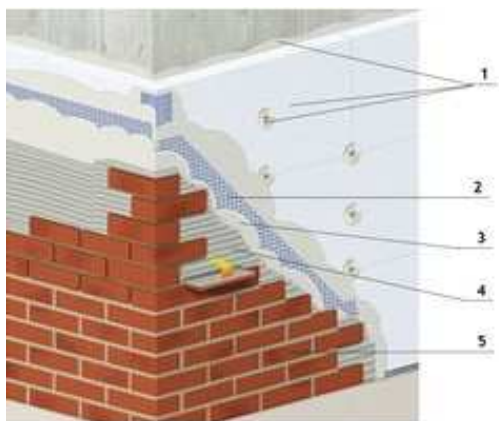
1. Раствор готовый отделочный тяжелый цементный 1:3. 2. Плитки бетонные сплиттерные толщиной 50 мм, серые, сталь листовая оцинкованная углеродистая толщиной от 0,5 до 0,75 мм.

Состав работ:

1. Облицовка сплиттерной плиткой на цементном растворе. 2. Устройство планки цокольной.

*Измеритель:* 100 м<sup>2</sup>

Регионы	Зарплата рабочих-строителей	Эксплуатация машин	Зарплата машинистов (в составе эксплуатации машин)	Материалы	Прямые затраты (сумма гр.2,3,5)	Оборудование	Накладные расходы	Сметная прибыль	Показатель стоимости (сумма гр.6-9)
1	2	3	4	5	6	7	8	9	10
01 г. Нур-Султан	518 851	3 913	2 021	267 231	789 995	-	416 697	96 535	1 303 227
02 г. Алматы	500 336	3 861	1 956	285 551	789 748	-	401 834	95 327	1 286 909
03 Акмолинская	432 663	3 590	1 670	234 812	671 065	-	347 466	81 482	1 100 013
04 Актюбинская	410 956	3 531	1 626	231 256	645 743	-	330 066	78 065	1 053 874
05 Алматинская	455 511	3 698	1 772	298 497	757 706	-	365 826	89 883	1 213 415
06 Атырауская	442 491	3 654	1 743	337 709	783 854	-	355 387	91 139	1 230 380
07 ЗКО	407 203	3 526	1 610	258 242	668 971	-	327 051	79 682	1 075 704
08 Жамбылская	416 180	3 484	1 568	253 668	673 332	-	334 198	80 602	1 088 132
09 Карагандинская	428 039	3 598	1 672	319 145	750 782	-	343 769	87 564	1 182 115
10 Костанайская	419 933	3 559	1 628	229 022	652 514	-	337 248	79 181	1 068 943
11 Кызылординская	419 062	3 507	1 602	195 130	617 699	-	336 531	76 338	1 030 568
12 Мангистауская	539 107	4 089	2 178	256 402	799 598	-	433 028	98 610	1 331 236
13 Туркестанская	439 318	3 583	1 635	317 139	760 040	-	352 762	89 024	1 201 826
14 Павлодарская	400 857	3 459	1 567	222 443	626 759	-	321 939	75 896	1 024 594
15 СКО	420 803	3 531	1 639	221 817	646 151	-	337 954	78 728	1 062 833
16 ВКО	453 209	3 673	1 791	297 053	753 935	-	364 000	89 435	1 207 370
17 г. Шымкент	419 372	3 561	1 618	318 960	741 893	-	336 792	86 295	1 164 980

**Подгруппа 8720-0202-06 - Облицовочные работы керамической плиткой****Таблица 8720-0202-0601 - стен под "клинкерный кирпич" на цементном растворе****Описание:**

1. Смеси сухие -клей для системы скрепленной теплоизоляции, плиты теплоизоляционные, тарельчатый держатель теплоизоляции полипропиленовый с пластмассовым стержнем из полиамида 10х200 мм. 2. Сетка стеклостроительная СС-1. 3. Грунтовка водно-дисперсионная акриловая глубокого проникновения для внутренних и наружных работ. 4. Раствор готовый отделочный тяжелый, цементный 1:3. 5. Плитки керамические фасадные гладкие, толщина 9 мм. 6. Обделки на фасадах-сталь листовая оцинкованная углеродистая толщиной от 0,8 до 1,2 мм.

**Состав работ:**

1. Приклеивание плит утеплителя с последующим креплением. 2. Втапливание армосетки. 3. Нанесение грунтовочного состава. 4. Выравнивание поверхности стен цементным раствором. 5.

Установка плиток. 6. Устройство обделок на фасадах.

**Измеритель:** 100 м<sup>2</sup>

Регионы	Зарплата рабочих-строителей	Эксплуатация машин	Зарплата машинистов (в составе эксплуатации машин)	Материалы	Прямые затраты (сумма гр.2,3,5)	Оборудование	Накладные расходы	Сметная прибыль	Показатель стоимости (сумма гр.6-9)
1	2	3	4	5	6	7	8	9	10
01 г. Нур-Султан	844 780	6 749	3 002	450 106	1 301 635	-	684 020	158 852	2 144 507
02 г. Алматы	814 641	6 687	2 905	425 668	1 246 996	-	659 622	152 529	2 059 147
03 Акмолинская	704 223	6 321	2 480	459 708	1 170 252	-	570 193	139 236	1 879 681
04 Актюбинская	668 987	6 200	2 416	451 895	1 127 082	-	541 710	133 503	1 802 295
05 Алматинская	741 702	6 490	2 632	429 793	1 177 985	-	600 556	142 283	1 920 824
06 Атырауская	720 414	6 388	2 590	498 924	1 225 726	-	583 346	144 726	1 953 798
07 ЗКО	662 951	6 221	2 392	449 789	1 118 961	-	536 821	132 463	1 788 245
08 Жамбылская	677 551	6 156	2 330	437 810	1 121 517	-	548 552	133 606	1 803 675
09 Карагандинская	696 780	6 344	2 484	453 842	1 156 966	-	564 190	137 692	1 858 848
10 Костанайская	683 587	6 301	2 418	444 945	1 134 833	-	553 493	135 066	1 823 392
11 Кызылординская	682 180	6 161	2 379	430 302	1 118 643	-	552 325	133 677	1 804 645
12 Мангистауская	877 702	7 036	3 236	447 599	1 332 337	-	710 773	163 449	2 206 559

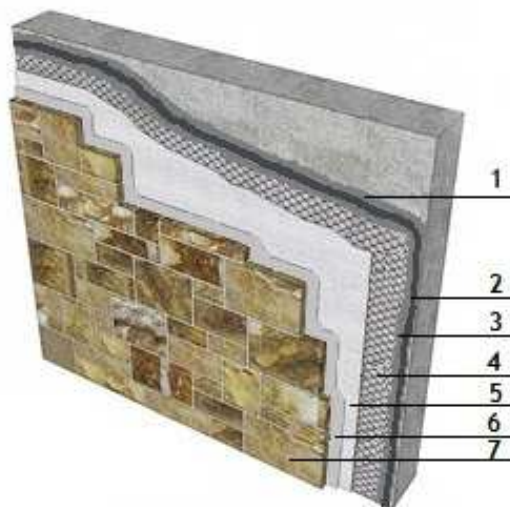
## Окончание таблицы 8720-0202-0601

Регионы	Зарплата рабочих-строителей	Эксплуатация машин	Зарплата машинистов (в составе эксплуатации машин)	Материалы	Прямые затраты (сумма гр.2,3,5)	Оборудование	Накладные расходы	Сметная прибыль	Показатель стоимости (сумма гр.6-9)
1	2	3	4	5	6	7	8	9	10
13 Туркестанская	715 285	6 366	2 428	435 110	1 156 761	-	579 076	138 867	1 874 704
14 Павлодарская	652 724	6 075	2 328	461 773	1 120 572	-	528 517	131 927	1 781 016
15 СКО	685 177	6 186	2 435	461 271	1 152 634	-	554 789	136 594	1 844 017
16 ВКО	737 981	6 370	2 660	463 061	1 207 412	-	597 575	144 399	1 949 386
17 г. Шымкент	682 863	6 315	2 403	439 087	1 128 265	-	552 898	134 493	1 815 656

Таблица 8720-0202-0601.1 - Основные материальные ресурсы, неучтенные в норме

Код ресурса	Наименование материала	Единица измерения	Норма расхода на измеритель
2111-0102-0106	Плиты теплоизоляционные из базальтовой минеральной ваты на синтетическом связующем марки П 140-150	м3	10,5

Таблица 8720-0202-0602 - типа "кабанчик" цоколя на цементном растворе

Описание:

1. Рулонные наплавляемые кровельные материалы. 2. Смеси сухие - клей для системы скрепленной теплоизоляции. 3. Плиты теплоизоляционные, тарельчатый держатель теплоизоляции полипропиленовый с пластмассовым стержнем из полиамида 10x200 мм. 4. Сетка стекланный строительная СС-1. 5. Грунтовка водно-дисперсионная акриловая глубокого проникновения для внутренних и наружных. 6. Раствор готовый отделочный тяжелый, цементный 1:3. 7. Плитки керамические фасадные цветные(однотонные) типа ^Кабанчик^, толщина 10 мм.

Состав работ:

1. Устройство гидроизоляция боковой оклеечной. 2. Устройство гидроизоляции горизонтальной обмазочной. 3. Приклеивание плит утеплителя с последующим креплением.

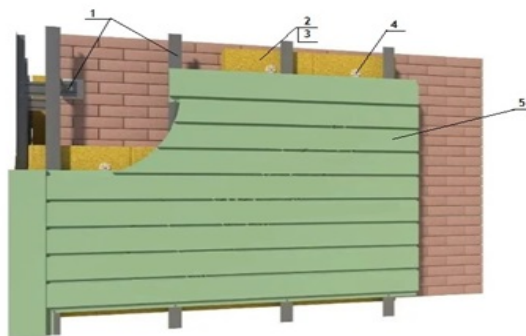
4. Втапливание армосетки. 5. Нанесение грунтовочного состава. 6. Выравнивание поверхности стен цементным раствором. 7. Установка плиток

*Измеритель: 100 м2*

Регионы	Зарплата рабочих-строителей	Эксплуатация машин	Зарплата машинистов (в составе эксплуатации машин)	Материалы	Прямые затраты (сумма гр.2,3,5)	Оборудование	Накладные расходы	Сметная прибыль	Показатель стоимости (сумма гр.6-9)
1	2	3	4	5	6	7	8	9	10
01 г. Нур-Султан	1 001 748	14 543	5 315	811 436	1 827 727	-	832 634	212 829	2 873 190
02 г. Алматы	965 992	14 388	5 144	772 266	1 752 646	-	802 926	204 446	2 760 018
03 Акмолинская	835 105	13 713	4 392	830 833	1 679 651	-	694 093	189 900	2 563 644
04 Актюбинская	793 316	13 548	4 277	808 549	1 615 413	-	659 450	181 989	2 456 852
05 Алматинская	879 558	13 981	4 660	773 384	1 666 923	-	731 072	191 840	2 589 835
06 Атырауская	854 315	13 822	4 586	928 798	1 796 935	-	710 142	200 566	2 707 643
07 ЗКО	786 163	13 552	4 236	803 818	1 603 533	-	653 502	180 563	2 437 598
08 Жамбылская	803 510	13 414	4 125	804 821	1 621 745	-	667 751	183 160	2 472 656
09 Карагандинская	826 272	13 739	4 399	807 266	1 647 277	-	686 796	186 726	2 520 799
10 Костанайская	810 604	13 679	4 283	805 793	1 630 076	-	673 744	184 306	2 488 126
11 Кызылординская	808 925	13 458	4 213	803 238	1 625 621	-	672 293	183 833	2 481 747
12 Мангистауская	1 040 859	14 992	5 729	806 544	1 862 395	-	865 330	218 218	2 945 943
13 Туркестанская	848 219	13 700	4 300	798 512	1 660 431	-	704 853	189 223	2 554 507
14 Павлодарская	774 034	13 349	4 121	838 497	1 625 880	-	643 376	181 540	2 450 796
15 СКО	812 526	13 581	4 310	835 418	1 661 525	-	675 360	186 951	2 523 836
16 ВКО	875 142	13 899	4 711	850 326	1 739 367	-	727 464	197 346	2 664 177
17 г. Шымкент	809 789	13 629	4 255	806 963	1 630 381	-	673 052	184 275	2 487 708

Таблица 8720-0202-0602.1 - Основные материальные ресурсы, неучтенные в норме

Код ресурса	Наименование материала	Единица измерения	Норма расхода на измеритель
2110-0403-1903	Рулонные наплавливаемые кровельные и гидроизоляционные битумно-полимерные материалы элит-класса, модифицированные СБС-полимером, гибкость на бруске R 25 мм, t от -25°C до -20°C, теплостойкость от +85°C до +95°C, полиэстер, пленка/пленка, марка ЭПП-4,0 ГОСТ 30547-97	м2	125,328
2111-0102-0106	Плиты теплоизоляционные из базальтовой минеральной ваты на синтетическом связующем марки П 140-150	м3	10,5

**Подгруппа 8720-0202-07 - Облицовочные работы линейными панелями****Таблица 8720-0202-0701 - стен (вентилируемый фасад)****Описание:**

1. Профиль направляющий Г-образный из оцинкованной стали КПП размерами 40х40 мм, кронштейн крепежный из оцинкованной стали для навесных фасадов типа КК-180х50 мм толщиной стенки 1,2 мм/Г-образный/. 2. Плиты теплоизоляционные. 3. Пленка парозоляционная. 4. Тарельчатый держатель теплоизоляции полипропиленовый с пластмассовым стержнем из полиамида 10х200 мм. 5. Панели фасадные линейные. 6. Обделки на фасадах- сталь листовая оцинкованная углеродистая толщиной от 0,5 до 0,75 мм.

**Состав работ:**

1. Устройство каркаса с шагом 1000 мм. 2. Устройство теплоизоляционного слоя. 3. Облицовка фасадными панелями. 4. Устройство обделок на фасаде.

**Измеритель: 100 м<sup>2</sup>**

Регионы	Зарплата рабочих-строителей	Эксплуатация машин	Зарплата машинистов (в составе эксплуатации машин)	Материалы	Прямые затраты (сумма гр.2,3,5)	Оборудование	Накладные расходы	Сметная прибыль	Показатель стоимости (сумма гр.6-9)
1	2	3	4	5	6	7	8	9	10
01 г. Нур-Султан	253 017	2 284	708	1 110 064	1 365 365	-	203 754	125 530	1 694 649
02 г. Алматы	244 039	2 270	685	1 106 214	1 352 523	-	196 525	123 924	1 672 972
03 Акмолинская	210 911	2 183	585	1 107 919	1 321 013	-	169 842	119 268	1 610 123
04 Актюбинская	200 339	2 158	570	1 109 656	1 312 153	-	161 340	117 879	1 591 372
05 Алматинская	222 134	2 221	621	1 109 731	1 334 086	-	178 883	121 038	1 634 007
06 Атырауская	215 753	2 192	611	1 106 527	1 324 472	-	173 752	119 858	1 618 082
07 ЗКО	198 643	2 161	564	1 109 678	1 310 482	-	159 973	117 636	1 588 091
08 Жамбылская	203 047	2 143	549	1 135 807	1 340 997	-	163 498	120 360	1 624 855
09 Карагандинская	208 752	2 189	586	1 033 128	1 244 069	-	168 109	112 974	1 525 152
10 Костанайская	204 743	2 183	570	1 109 658	1 316 584	-	164 877	118 517	1 599 978
11 Кызылординская	204 280	2 146	561	1 109 824	1 316 250	-	164 498	118 460	1 599 208
12 Мангистауская	262 972	2 348	763	1 109 771	1 375 091	-	211 792	126 951	1 713 834
13 Туркестанская	214 270	2 193	572	1 131 660	1 348 123	-	172 529	121 652	1 642 304
14 Павлодарская	195 496	2 125	549	1 109 039	1 306 660	-	157 434	117 128	1 581 222

## Окончание таблицы 8720-0202-0701

Регионы	Зарплата рабочих-строителей	Эксплуатация машин	Зарплата машинистов (в составе эксплуатации машин)	Материалы	Прямые затраты (сумма гр.2,3,5)	Оборудование	Накладные расходы	Сметная прибыль	Показатель стоимости (сумма гр.6-9)
1	2	3	4	5	6	7	8	9	10
15 СКО	205 182	2 156	574	1 110 295	1 317 633	-	165 232	118 629	1 601 494
16 ВКО	221 078	2 196	627	1 113 014	1 336 288	-	178 041	121 146	1 635 475
17 г. Шымкент	204 565	2 185	567	1 135 557	1 342 307	-	164 731	120 563	1 627 601

Таблица 8720-0202-0701.1 - Основные материальные ресурсы, неучтенные в норме

Код ресурса	Наименование материала	Единица измерения	Норма расхода на измеритель
2111-0102-0104	Плиты теплоизоляционные из базальтовой минеральной ваты на синтетическом связующем марки П 100-110	м3	10,2
2113-0810-0103	Пленка пароизоляционная ЮТАФОЛ /3-х слойная полиэтиленовая с армированным слоем из полиэтиленовых полос/	м2	110

## Подгруппа 8720-0202-08 - Облицовочные работы фиброцементными плитами

## Таблица 8720-0202-0801 - стен (вентилируемый фасад)

Описание:

1. Профиль потолочный ПП оцинкованный размерами 60х27 мм, кронштейн выравнивающий из оцинкованной стали для навесных фасадов типа П-200 мм толщиной стенки 1,2 мм/П-образный/. 2. Плиты теплоизоляционные. 3. Пленка пароизоляционная. 4. Тарельчатый держатель теплоизоляции полипропиленовый с пластмассовым стержнем из полиамида 10х200 мм. 5. Плиты фиброцементные окрашенные в массу толщиной 8мм производства ЕС. 6. Обделки на фасадах-сталь листовая оцинкованная углеродистая толщиной от 0,5 до 0,75 мм.

Состав работ:

1. Устройство каркаса с шагом 600 мм. 2. Устройство теплоизоляционного слоя. 3. Облицовка фасадными плитами. 4. Устройство обделок на фасаде.

Регионы	Зарплата рабочих- строителей	Эксплуатация машин	Зарплата машинистов (в составе эксплуатации машин)	Материалы	Прямые затраты (сумма гр.2,3,5)	Оборудован ие	Накладн ые расходы	Сметная прибыль	Показатель стоимости (сумма гр.6- 9)
1	2	3	4	5	6	7	8	9	10
01 г. Нур-Султан	322 433	2 791	765	2 365 273	2 690 497	-	261 939	236 195	3 188 631
02 г. Алматы	310 988	2 781	741	2 361 284	2 675 053	-	252 642	234 216	3 161 911
03 Ақмолинская	268 783	2 692	633	2 365 090	2 636 565	-	218 351	228 393	3 083 309
04 Ақтөбінская	255 305	2 660	616	2 364 677	2 622 642	-	207 413	226 404	3 056 459
05 Алматынская	283 084	2 737	671	2 365 477	2 651 298	-	229 972	230 502	3 111 772
06 Атырауская	274 959	2 697	660	2 365 074	2 642 730	-	223 379	229 289	3 095 398
07 ЗКО	253 141	2 666	610	2 365 170	2 620 977	-	205 654	226 130	3 052 761
08 Жамбылская	258 750	2 647	594	2 367 762	2 629 159	-	210 187	227 148	3 066 494
09 Карагандинская	266 030	2 702	633	2 366 703	2 635 435	-	216 118	228 124	3 079 677
10 Костанайская	260 914	2 697	617	2 365 291	2 628 902	-	211 960	227 269	3 068 131
11 Кызылординская	260 324	2 647	607	2 365 709	2 628 680	-	211 473	227 212	3 067 365
12 Мангистауская	335 125	2 865	825	2 365 324	2 703 314	-	272 274	238 047	3 213 635
13 Туркестанская	273 051	2 715	619	2 361 390	2 637 156	-	221 797	228 716	3 087 669
14 Павлодарская	249 129	2 619	593	2 362 819	2 614 567	-	202 389	225 356	3 042 312
15 СКО	261 481	2 652	621	2 363 618	2 627 751	-	212 423	227 214	3 067 388
16 ВКО	281 730	2 691	678	2 363 422	2 647 843	-	228 881	230 138	3 106 862
17 г. Шымкент	260 694	2 706	613	2 365 195	2 628 595	-	211 778	227 230	3 067 603

Таблица 8720-0202-0801.1 - Основные материальные ресурсы, неучтенные в норме

Код ресурса	Наименование материала	Единица измерения	Норма расхода на измеритель
2111-0102-0108	Плиты теплоизоляционные из базальтовой минеральной ваты на синтетическом связующем марки П 200	м3	10,5
2113-0810-0103	Пленка пароизоляционная ЮТАФОЛ /3-х слойная полиэтиленовая с армированным слоем из полиэтиленовых полос/	м2	110



**Подраздел 3 Малярные работы****Группа 1 Малярные работы по подготовленной поверхности****Подгруппа 8720-0301-01 - Окраска фасадов с лесов по камню****Таблица 8720-0301-0101 – перхлорвиниловая**Описание:

1. Грунтовка водно-дисперсионная акриловая глубокого проникновения для внутренних и наружных работ. 2. Смеси сухие для системы скрепленной теплоизоляции. 3. Плиты теплоизоляционные, тарельчатый держатель теплоизоляции полипропиленовый с пластмассовым стержнем из полиамида 10x200 мм. 4. Сетка стеклянная строительная СС-1. 5. Раствор готовый отделочный тяжелый цементно-известковый 1:1:6. 6. Смеси сухие - гипсовые штукатурки стандартные. 7. Грунтовка химостойкая ХС-04, краска перхлорвиниловая фасадная ХВ-161, марка А.Б. 8. Сталь листовая оцинкованная углеродистая толщиной от 0,5 до 0,75 мм.

Состав работ:

1. Грунтование поверхности стен. 2. Приклеивание плит утеплителя с последующим креплением на стены и откосы. 3. Нанесение армирующего слоя на стены и откосы. 4. Втапливание армосетки на стены и откосы. 5. Оштукатуривание откосов раствором и выравнивание сухими растворными смесями. 6. Грунтование стен и откосов. 7. Окраска с лесов стен и откосов. 8. Устройство обделок на фасадах.

**Измеритель: 100 м2**

Регионы	Зарплата рабочих-строителей	Эксплуатация машин	Зарплата машинистов (в составе эксплуатации машин)	Материалы	Прямые затраты (сумма гр.2,3,5)	Оборудование	Накладные расходы	Сметная прибыль	Показатель стоимости (сумма гр.6-9)
1	2	3	4	5	6	7	8	9	10
01 г. Нур-Султан	441 415	3 567	1 241	244 837	689 819	-	356 625	83 716	1 130 160
02 г. Алматы	425 689	3 557	1 201	226 034	655 280	-	343 922	79 936	1 079 138
03 Акмолинская	367 829	3 431	1 026	255 246	626 506	-	297 168	73 894	997 568
04 Актюбинская	349 481	3 358	999	251 940	604 779	-	282 364	70 971	958 114
05 Алматинская	387 592	3 507	1 088	231 126	622 225	-	313 140	74 829	1 010 194
06 Атырауская	376 394	3 439	1 071	266 059	645 892	-	304 106	76 000	1 025 998
07 ЗКО	346 369	3 387	989	248 988	598 744	-	279 849	70 287	948 880
08 Жамбылская	354 012	3 358	963	232 242	589 612	-	285 985	70 048	945 645
09 Карагандинская	364 006	3 448	1 027	248 897	616 351	-	294 088	72 835	983 274
10 Костанайская	357 099	3 440	1 000	241 732	602 271	-	288 503	71 262	962 036
11 Кызылординская	356 378	3 340	984	227 286	587 004	-	287 908	69 993	944 905
12 Мангистауская	458 600	3 709	1 338	242 942	705 251	-	370 549	86 064	1 161 864

## Окончание таблицы 8720-0301-0101

Регионы	Зарплата рабочих-строителей	Эксплуатация машин	Зарплата машинистов (в составе эксплуатации машин)	Материалы	Прямые затраты (сумма гр.2,3,5)	Оборудование	Накладные расходы	Сметная прибыль	Показатель стоимости (сумма гр.6-9)
1	2	3	4	5	6	7	8	9	10
13 Туркестанская	373 750	3 494	1 004	230 054	607 298	-	301 920	72 737	981 955
14 Павлодарская	341 117	3 288	963	248 391	592 796	-	275 595	69 471	937 862
15 СКО	358 037	3 337	1 007	250 706	612 080	-	289 263	72 107	973 450
16 ВКО	385 668	3 395	1 100	245 362	634 425	-	311 599	75 682	1 021 706
17 г. Шымкент	356 859	3 460	994	233 284	593 603	-	288 304	70 553	952 460

Таблица 8720-0301-0101.1 - Основные материальные ресурсы, неучтенные в норме

Код ресурса	Наименование материала	Единица измерения	Норма расхода на измеритель
2111-0102-0104	Плиты теплоизоляционные из базальтовой минеральной ваты на синтетическом связующем марки П 100-110	м3	9,39351

Таблица 8720-0301-0102 - кремнийорганическая

Описание:

1. Грунтовка водно-дисперсионная акриловая глубокого проникновения для внутренних и наружных работ. 2. Смеси сухие для системы скрепленной теплоизоляции. 3. Плиты теплоизоляционные, тарельчатый держатель теплоизоляции полипропиленовый с пластмассовым стержнем из полиамида 10х200 мм. 4. Сетка стеклянная строительная СС-1. 5. Раствор готовый отделочный тяжелый цементно-известковый 1:1:6. 6. Смеси сухие - гипсовые штукатурки стандартные. 7. Эмаль кремнийорганическая фасадная защитная КО-174 разных цветов. 8. Сталь листовая оцинкованная углеродистая толщиной от 0,5 до 0,75 мм.

Состав работ:

1. Грунтование поверхности стен. 2. Приклеивание плит утеплителя с последующим креплением на стены и откосы. 3. Нанесение армирующего слоя на стены и откосы. 4. Втапливание армосетки на стены и откосы. 5. Оштукатуривание откосов раствором и выравнивание сухими растворными смесями. 6. Грунтование откосов. 7. Окраска с лесов стен и откосов. 8. Устройство обделок на фасадах.

Измеритель: 100 м2

Регионы	Зарплата рабочих-строителей	Эксплуатация машин	Зарплата машинистов (в составе эксплуатации машин)	Материалы	Прямые затраты (сумма гр.2,3,5)	Оборудование	Накладные расходы	Сметная прибыль	Показатель стоимости (сумма гр.6-9)
1	2	3	4	5	6	7	8	9	10
01 г. Нур-Султан	440 934	3 567	1 241	269 147	713 648	-	356 241	85 591	1 155 480
02 г. Алматы	425 225	3 557	1 201	249 582	678 364	-	343 551	81 753	1 103 668
03 Ақмолинская	367 428	3 431	1 026	273 057	643 916	-	296 848	75 261	1 016 025
04 Ақтөбінская	349 100	3 358	999	274 752	627 210	-	282 059	72 742	982 011
05 Алматынская	387 169	3 507	1 088	254 668	645 344	-	312 802	76 652	1 034 798
06 Атырауская	375 985	3 439	1 071	285 855	665 279	-	303 778	77 525	1 046 582
07 ЗКО	345 992	3 387	989	272 986	622 365	-	279 547	72 153	974 065
08 Жамбылская	353 626	3 358	963	255 722	612 706	-	285 677	71 871	970 254
09 Карагандинская	363 609	3 448	1 027	273 620	640 677	-	293 771	74 756	1 009 204
10 Костанайская	356 710	3 440	1 000	264 205	624 355	-	288 191	73 004	985 550
11 Кызылординская	355 990	3 340	984	250 587	609 917	-	287 598	71 801	969 316
12 Мангистауская	458 100	3 709	1 338	268 769	730 578	-	370 150	88 058	1 188 786
13 Туркестанская	373 343	3 494	1 004	253 357	630 194	-	301 594	74 543	1 006 331
14 Павлодарская	340 746	3 288	963	272 288	616 322	-	275 298	71 330	962 950
15 СКО	357 647	3 337	1 007	274 593	635 577	-	288 951	73 962	998 490
16 ВКО	385 248	3 395	1 100	270 932	659 575	-	311 263	77 667	1 048 505
17 г. Шымкент	356 470	3 460	994	256 587	616 517	-	287 993	72 361	976 871

Таблица 8720-0301-0102.1 - Основные материальные ресурсы, неучтенные в норме

Код ресурса	Наименование материала	Единица измерения	Норма расхода на измеритель
2111-0102-0104	Плиты теплоизоляционные из базальтовой минеральной ваты на синтетическом связующем марки П 100-110	м3	9,39351

Таблица 8720-0301-0103 - поливинилацетатная

Описание:

1. Грунтовка водно-дисперсионная акриловая глубокого проникновения для внутренних и наружных работ. 2. Смеси сухие для системы скрепленной теплоизоляции. 3. Плиты теплоизоляционные, тарельчатый держатель теплоизоляции полипропиленовый с пластмассовым стержнем из полиамида 10x200 мм. 4. Сетка стеклянная строительная СС-1. 5. Раствор готовый отделочный тяжелый

цементно-известковый 1:1:6. 6. Смеси сухие - гипсовые штукатурки стандартные. 7. Краски водно-дисперсионные поливинилацетатные, марка ВД-ВА -17. 8. Сталь листовая оцинкованная углеродистая толщиной от 0,5 до 0,75 мм.

Состав работ:

1. Грунтование поверхности стен. 2. Приклеивание плит утеплителя с последующим креплением на стены и откосы. 3. Нанесение армирующего слоя на стены и откосы. 4. Втапливание армосетки на стены и откосы. 5. Оштукатуривание откосов раствором и выравнивание сухими растворными смесями. 6. Грунтование стен и откосов. 7. Окраска с лесов стен и откосов. 8. Устройство обделок на фасадах.

*Измеритель: 100 м2*

Регионы	Зарплата рабочих-строителей	Эксплуатация машин	Зарплата машинистов (в составе эксплуатации машин)	Материалы	Прямые затраты (сумма гр.2,3,5)	Оборудование	Накладные расходы	Сметная прибыль	Показатель стоимости (сумма гр.6-9)
1	2	3	4	5	6	7	8	9	10
01 г. Нур-Султан	435 757	3 361	1 128	199 182	638 300	-	352 009	79 225	1 069 534
02 г. Алматы	420 233	3 354	1 092	179 535	603 122	-	339 470	75 407	1 017 999
03 Акмолинская	363 114	3 244	933	202 452	568 810	-	293 322	68 971	931 103
04 Актюбинская	345 000	3 173	908	202 987	551 160	-	278 707	66 389	896 256
05 Алматинская	382 623	3 314	989	184 628	570 565	-	309 086	70 372	950 023
06 Атырауская	371 571	3 248	974	214 495	589 314	-	300 168	71 159	960 641
07 ЗКО	341 930	3 203	899	202 993	548 126	-	276 225	65 948	890 299
08 Жамбылская	349 473	3 177	876	185 526	538 176	-	282 285	65 637	886 098
09 Карагандинская	359 339	3 261	934	202 698	565 298	-	290 280	68 446	924 024
10 Костанайская	352 522	3 256	909	193 436	549 214	-	284 768	66 719	900 701
11 Кызылординская	351 811	3 157	895	179 969	534 937	-	284 183	65 530	884 650
12 Мангистауская	452 720	3 494	1 216	198 123	654 337	-	365 748	81 607	1 101 692
13 Туркестанская	368 961	3 309	913	182 736	555 006	-	298 016	68 242	921 264
14 Павлодарская	336 746	3 107	875	201 440	541 293	-	272 028	65 066	878 387
15 СКО	353 450	3 152	915	203 718	560 320	-	285 520	67 667	913 507
16 ВКО	380 725	3 201	1 000	200 223	584 149	-	307 565	71 337	963 051
17 г. Шымкент	352 285	3 276	903	185 965	541 526	-	284 572	66 088	892 186

Таблица 8720-0301-0103.1 - Основные материальные ресурсы, неучтенные в норме

Код ресурса	Наименование материала	Единица измерения	Норма расхода на измеритель
2111-0102-0104	Плиты теплоизоляционные из базальтовой минеральной ваты на синтетическом связующем марки П 100-110	м3	9,39351

Таблица 8720-0301-0104 - силикатная

Описание:

1. Грунтовка водно-дисперсионная акриловая глубокого проникновения для внутренних и наружных работ. 2. Смеси сухие для системы скрепленной теплоизоляции. 3. Плиты теплоизоляционные, тарельчатый держатель теплоизоляции полипропиленовый с пластмассовым стержнем из полиамида 10x200 мм. 4. Сетка стеклянная строительная СС-1. 5. Раствор готовый отделочный тяжелый цементно-известковый 1:1:6. 6. Смеси сухие - гипсовые штукатурки стандартные. 7. Стекло жидкое калийное, краска силикатная. 8. Сталь листовая оцинкованная углеродистая толщиной от 0,5 до 0,75 мм.

Состав работ:

1. Грунтование поверхности стен. 2. Приклеивание плит утеплителя с последующим креплением на стены и откосы. 3. Нанесение армирующего слоя на стены и откосы. 4. Втапливание армосетки на стены и откосы. 5. Оштукатуривание откосов раствором и выравнивание сухими растворными смесями. 6. Грунтование стен и откосов. 7. Окраска с лесов стен и откосов. 8. Устройство обделок на фасадах.

Измеритель: 100 м2

Регионы	Зарплата рабочих-строителей	Эксплуатация машин	Зарплата машинистов (в составе эксплуатации машин)	Материалы	Прямые затраты (сумма гр.2,3,5)	Оборудование	Накладные расходы	Сметная прибыль	Показатель стоимости (сумма гр.6-9)
1	2	3	4	5	6	7	8	9	10
01 г. Нур-Султан	446 465	3 605	1 260	220 601	670 671	-	360 680	82 508	1 113 859
02 г. Алматы	430 552	3 595	1 220	200 951	635 098	-	347 828	78 634	1 061 560
03 Акмолинская	372 033	3 466	1 041	223 862	599 361	-	300 544	71 992	971 897
04 Актюбинская	353 472	3 392	1 014	224 402	581 266	-	285 569	69 347	936 182
05 Алматинская	392 019	3 542	1 105	206 042	601 603	-	316 695	73 464	991 762
06 Атырауская	380 695	3 475	1 087	235 914	620 084	-	307 559	74 211	1 001 854
07 ЗКО	350 335	3 421	1 004	223 782	577 538	-	283 033	68 846	929 417
08 Жамбылская	358 062	3 392	978	206 935	568 389	-	289 237	68 610	926 236

## Окончание таблицы 8720-0301-0104

Регионы	Зарплата рабочих-строителей	Эксплуатация машин	Зарплата машинистов (в составе эксплуатации машин)	Материалы	Прямые затраты (сумма гр.2,3,5)	Оборудование	Накладные расходы	Сметная прибыль	Показатель стоимости (сумма гр.6-9)
1	2	3	4	5	6	7	8	9	10
09 Карагандинская	368 162	3 482	1 043	224 112	595 756	-	297 426	71 455	964 637
10 Костанайская	361 184	3 475	1 015	214 846	579 505	-	291 782	69 703	940 990
11 Кызылординская	360 451	3 374	999	201 378	565 203	-	291 178	68 510	924 891
12 Мангистауская	463 846	3 749	1 358	219 547	687 142	-	374 763	84 952	1 146 857
13 Туркестанская	378 033	3 528	1 019	204 145	585 706	-	305 358	71 285	962 349
14 Павлодарская	345 012	3 322	977	223 432	571 766	-	278 723	68 039	918 528
15 СКО	362 134	3 371	1 022	225 128	590 633	-	292 553	70 655	953 841
16 ВКО	390 076	3 430	1 117	221 636	615 142	-	315 139	74 422	1 004 703
17 г. Шымкент	360 939	3 494	1 009	207 485	571 918	-	291 580	69 080	932 578

Таблица 8720-0301-0104.1 - Основные материальные ресурсы, неучтенные в норме

Код ресурса	Наименование материала	Единица измерения	Норма расхода на измеритель
2111-0102-0104	Плиты теплоизоляционные из базальтовой минеральной ваты на синтетическом связующем марки П 100-110	м3	9,39351

Таблица 8720-0301-0105 - акриловая

Описание:

1. Грунтовка водно-дисперсионная акриловая глубокого проникновения для внутренних и наружных работ. 2. Смеси сухие для системы скрепленной теплоизоляции. 3. Плиты теплоизоляционные, тарельчатый держатель теплоизоляции полипропиленовый с пластмассовым стержнем из полиамида 10x200 мм. 4. Сетка стеклянная строительная СС-1. 5. Раствор готовый отделочный тяжелый цементно-известковый 1:1:6. 6. Смеси сухие -гипсовые штукатурки стандартные. 7.Грунтовка водно-дисперсионная акриловая глубокого проникновения для внутренних и наружных работ, краска на основе водной акриловой дисперсии атмосферостойкая и паропроницаемая для окраски фасадов и влажных помещений. 8. Сталь листовая оцинкованная углеродистая толщиной от 0,5 до 0,75 мм.

Состав работ:

1. Грунтование поверхности стен. 2. Приклеивание плит утеплителя с последующим креплением на стены и откосы. 3. Нанесение армирующего слоя на стены и откосы. 4. Втапливание армосетки на стены и откосы. 5. Оштукатуривание откосов раствором и выравнивание сухими растворными смесями. 6. Грунтование стен и откосов. 7. Окраска с лесов стен и откосов. 8. Устройство обделок на фасадах.

*Измеритель: 100 м2*

Регионы	Зарплата рабочих-строителей	Эксплуатация машин	Зарплата машинистов (в составе эксплуатации машин)	Материалы	Прямые затраты (сумма гр.2,3,5)	Оборудование	Накладные расходы	Сметная прибыль	Показатель стоимости (сумма гр.6-9)
1	2	3	4	5	6	7	8	9	10
01 г. Нур-Султан	446 564	3 256	1 072	204 834	654 654	-	360 609	81 221	1 096 484
02 г. Алматы	430 653	3 251	1 037	185 523	619 427	-	347 762	77 375	1 044 564
03 Акмолинская	372 131	3 149	886	215 108	590 388	-	300 498	71 271	962 157
04 Актюбинская	353 553	3 079	863	211 608	568 240	-	285 513	68 300	922 053
05 Алматинская	392 116	3 216	940	188 547	583 879	-	316 641	72 042	972 562
06 Атырауская	380 790	3 151	925	229 714	613 655	-	307 505	73 693	994 853
07 ЗКО	350 413	3 110	854	204 685	558 208	-	282 976	67 295	908 479
08 Жамбылская	358 153	3 085	832	194 699	555 937	-	289 194	67 610	912 741
09 Карагандинская	368 260	3 165	887	215 034	586 459	-	297 380	70 707	954 546
10 Костанайская	361 278	3 162	864	204 448	568 888	-	291 737	68 850	929 475
11 Кызылординская	360 548	3 064	850	188 958	552 570	-	291 136	67 496	911 202
12 Мангистауская	463 953	3 385	1 156	208 584	675 922	-	374 686	84 049	1 134 657
13 Туркестанская	378 124	3 215	867	197 151	578 490	-	305 309	70 704	954 503
14 Павлодарская	345 095	3 015	831	215 144	563 254	-	278 673	67 354	909 281
15 СКО	362 226	3 058	869	215 205	580 489	-	292 504	69 839	942 832
16 ВКО	390 167	3 103	950	211 212	604 482	-	315 078	73 565	993 125
17 г. Шымкент	361 022	3 182	858	200 381	564 585	-	291 526	68 489	924 600

Таблица 8720-0301-0105.1 - Основные материальные ресурсы, неучтенные в норме

Код ресурса	Наименование материала	Единица измерения	Норма расхода на измеритель
2111-0102-0104	Плиты теплоизоляционные из базальтовой минеральной ваты на синтетическом связующем марки П 100-110	м3	9,39351

**Подгруппа 8720-0301-02 - Окраска фасадов с лесов по бетону****Таблица 8720-0301-0201 - перхлорвиниловая**Описание:

1. Смеси сухие - цементные штукатурки М25, 2. Грунтовка химостойкая ХС-04. 3. Краска перхлорвиниловая фасадная ХВ-161, марка А,В. 4. Профиль направляющий г-образный из оцинкованной стали КПП размерами 40х40 мм, водоотлив оконный шириной планки 250 мм из оцинкованной стали с полимерным покрытием,

Состав работ:

1. Оштукатуривание откосов. 2. Грунтование стен и откосов. 3 Окраска фасадов с лесов по подготовленной поверхности. 4. Устройство отливов оконных наружных.

**Измеритель: 100 м2**

Регионы	Зарплата рабочих-строителей	Эксплуатация машин	Зарплата машинистов (в составе эксплуатации машин)	Материалы	Прямые затраты (сумма гр.2,3,5)	Оборудование	Накладные расходы	Сметная прибыль	Показатель стоимости (сумма гр.6-9)
1	2	3	4	5	6	7	8	9	10
01 г. Нур-Султан	57 302	478	214	91 552	149 332	-	46 013	15 628	210 973
02 г. Алматы	55 257	471	207	92 961	148 689	-	44 372	15 445	208 506
03 Акмолинская	47 747	443	177	99 191	147 381	-	38 339	14 858	200 578
04 Актюбинская	45 369	436	172	95 557	141 362	-	36 433	14 224	192 019
05 Алматинская	50 313	456	188	93 084	143 853	-	40 401	14 740	198 994
06 Атырауская	48 857	449	185	97 924	147 230	-	39 233	14 917	201 380
07 ЗКО	44 962	437	171	93 444	138 843	-	36 106	13 996	188 945
08 Жамбылская	45 958	433	166	93 394	139 785	-	36 899	14 135	190 819
09 Карагандинская	47 254	445	177	94 780	142 479	-	37 945	14 434	194 858
10 Костанайская	46 355	442	173	94 991	141 788	-	37 222	14 321	193 331
11 Кызылординская	46 259	434	170	94 087	140 780	-	37 143	14 234	192 157
12 Мангистауская	59 535	496	231	91 711	151 742	-	47 812	15 964	215 518
13 Туркестанская	48 514	444	173	94 012	142 970	-	38 950	14 554	196 474
14 Павлодарская	44 278	430	166	92 545	137 253	-	35 555	13 825	186 633
15 СКО	46 469	438	174	93 850	140 757	-	37 314	14 246	192 317
16 ВКО	50 062	451	190	92 365	142 878	-	40 201	14 646	197 725
17 г. Шымкент	46 323	441	171	94 222	140 986	-	37 196	14 255	192 437



Таблица 8720-0301-0202 - кремнийорганическая

Описание:

1. Смеси сухие - цементные штукатурки М25. 2. Грунтовка водно-дисперсионная акриловая глубокого проникновения для внутренних и наружных работ. 3. Эмаль кремний- органическая фасадная защитная КО-174 разных цветов. 4. Профиль направляющий г-образный из оцинкованной стали КПП размерами 40х40 мм, водоотлив оконный шириной планки 250 мм из оцинкованной стали сполимерным покрытием.

Состав работ:

1. Оштукатуривание откосов. 2. Грунтование стен и откосов. 3 Окразка фасадов с лесов по подготовленной поверхности. 4. Устройство отливов оконных наружных

*Измеритель:* 100 м2

Регионы	Зарплата рабочих-строителей	Эксплуатация машин	Зарплата машинистов (в составе эксплуатации машин)	Материалы	Прямые затраты (сумма гр.2,3,5)	Оборудование	Накладные расходы	Сметная прибыль	Показатель стоимости (сумма гр.6-9)
1	2	3	4	5	6	7	8	9	10
01 г. Нур-Султан	56 844	478	214	94 555	151 877	-	45 646	15 802	213 325
02 г. Алматы	54 815	471	207	93 328	148 614	-	44 018	15 411	208 043
03 Акмолинская	47 365	443	177	95 830	143 638	-	38 034	14 534	196 206
04 Актюбинская	45 006	436	172	96 358	141 800	-	36 142	14 235	192 177
05 Алматинская	49 910	456	188	93 448	143 814	-	40 078	14 711	198 603
06 Атырауская	48 466	449	185	98 816	147 731	-	38 920	14 932	201 583
07 ЗКО	44 603	437	171	93 734	138 774	-	35 819	13 967	188 560
08 Жамбылская	45 590	433	166	92 967	138 990	-	36 605	14 048	189 643
09 Карагандинская	46 876	445	177	95 533	142 854	-	37 643	14 440	194 937
10 Костанайская	45 984	442	173	95 469	141 895	-	36 925	14 306	193 126
11 Кызылординская	45 889	434	170	95 356	141 679	-	36 847	14 282	192 808
12 Мангистауская	59 058	496	231	95 384	154 938	-	47 431	16 190	218 559
13 Туркестанская	48 126	444	173	95 282	143 852	-	38 639	14 599	197 090
14 Павлодарская	43 924	430	166	96 187	140 541	-	35 272	14 065	189 878
15 СКО	46 097	438	174	98 018	144 553	-	37 017	14 526	196 096
16 ВКО	49 661	451	190	94 918	145 030	-	39 881	14 793	199 704
17 г. Шымкент	45 952	441	171	95 492	141 885	-	36 899	14 303	193 087

Таблица 8720-0301-0203 - поливинилацетатная

Описание:

1. Смеси сухие - цементные штукатурки М25. 2. Краски водно-дисперсионные поливинилацетатные, марка ВД-ВА-17. 3. Профиль направляющий г-образный из оцинкованной стали КПП размерами 40х40 мм, водоотлив оконный шириной планки 250 мм из оцинкованной стали с полимерным покрытием.

Состав работ:

1. Оштукатуривание откосов. 2. Окраска фасадов с лесов по подготовленной поверхности. 3. Устройство отливов оконных наружных

*Измеритель: 100 м2*

Регионы	Зарплата рабочих-строителей	Эксплуатация машин	Зарплата машинистов (в составе эксплуатации машин)	Материалы	Прямые затраты (сумма гр.2,3,5)	Оборудование	Накладные расходы	Сметная прибыль	Показатель стоимости (сумма гр.6-9)
1	2	3	4	5	6	7	8	9	10
01 г. Нур-Султан	51 904	281	106	22 878	75 063	-	41 609	9 334	126 006
02 г. Алматы	50 052	278	103	22 743	73 073	-	40 124	9 056	122 253
03 Акмолинская	43 249	265	88	22 732	66 246	-	34 670	8 073	108 989
04 Актюбинская	41 094	260	86	22 762	64 116	-	32 944	7 765	104 825
05 Алматинская	45 573	272	93	22 870	68 715	-	36 533	8 420	113 668
06 Атырауская	44 255	267	92	22 636	67 158	-	35 477	8 211	110 846
07 ЗКО	40 727	262	85	23 470	64 459	-	32 650	7 769	104 878
08 Жамбылская	41 628	260	83	22 734	64 622	-	33 368	7 839	105 829
09 Карагандинская	42 802	267	88	22 583	65 652	-	34 312	7 997	107 961
10 Костанайская	41 988	266	86	22 823	65 077	-	33 659	7 899	106 635
11 Кызылординская	41 902	259	84	22 853	65 014	-	33 589	7 888	106 491
12 Мангистауская	53 926	290	115	22 855	77 071	-	43 232	9 624	129 927
13 Туркестанская	43 946	268	86	22 776	66 990	-	35 225	8 177	110 392
14 Павлодарская	40 107	257	82	22 227	62 591	-	32 152	7 579	102 322
15 СКО	42 093	261	86	22 930	65 284	-	33 744	7 922	106 950
16 ВКО	45 347	266	94	23 206	68 819	-	36 353	8 414	113 586
17 г. Шымкент	41 959	266	85	22 986	65 211	-	33 636	7 908	106 755

Таблица 8720-0301-0204 - силикатная

Описание:

1. Смеси сухие - цементные штукатурки М25. 2. Стекло жидкое калийное. 3. Краска силикатная. 4. Профиль направляющий г-образный из оцинкованной стали КПП размерами 40х40 мм, водоотлив оконный шириной планки 250 мм из оцинкованной стали с полимерным покрытием.

Состав работ:

1. Оштукатуривание откосов. 2. Грунтование стен и откосов. 3. Окраска фасадов с лесов по подготовленной поверхности. 4. Устройство отливов оконных наружных.

*Измеритель: 100 м2*

Регионы	Зарплата рабочих-строителей	Эксплуатация машин	Зарплата машинистов (в составе эксплуатации машин)	Материалы	Прямые затраты (сумма гр.2,3,5)	Оборудование	Накладные расходы	Сметная прибыль	Показатель стоимости (сумма гр.6-9)
1	2	3	4	5	6	7	8	9	10
01 г. Нур-Султан	62 120	514	232	43 313	105 947	-	49 882	12 466	168 295
02 г. Алматы	59 897	507	225	43 175	103 579	-	48 098	12 134	163 811
03 Акмолинская	51 758	477	192	43 158	95 393	-	41 560	10 956	147 909
04 Актыобинская	49 176	469	187	43 193	92 838	-	39 490	10 586	142 914
05 Алматинская	54 537	490	203	43 299	98 326	-	43 792	11 369	153 487
06 Атырауская	52 959	483	200	43 070	96 512	-	42 528	11 123	150 163
07 ЗКО	48 746	470	185	43 304	92 520	-	39 145	10 533	142 198
08 Жамбылская	49 821	465	180	43 160	93 446	-	40 001	10 676	144 123
09 Карагандинская	51 220	478	192	43 013	94 711	-	41 130	10 867	146 708
10 Костанайская	50 252	474	187	43 249	93 975	-	40 351	10 746	145 072
11 Кызылординская	50 145	466	184	43 278	93 889	-	40 263	10 732	144 884
12 Мангистауская	64 540	533	250	43 294	108 367	-	51 832	12 816	173 015
13 Туркестанская	52 600	477	188	43 202	96 279	-	42 230	11 081	149 590
14 Павлодарская	47 993	462	180	43 209	91 664	-	38 539	10 416	140 619
15 СКО	50 378	470	188	43 356	94 204	-	40 453	10 773	145 430
16 ВКО	54 268	485	206	43 635	98 388	-	43 579	11 357	153 324
17 г. Шымкент	50 216	474	186	43 516	94 206	-	40 321	10 762	145 289

Таблица 8720-0301-0205 - акриловая

Описание:

1. Смеси сухие - цементные штукатурки М25. 2. Грунтовка водно-дисперсионная акриловая глубокого проникновения для внутренних и наружных работ. 3. Краска на основе водной акриловой дисперсии атмосферо-стойкая и паропроницаемая для окраски фасадов и влажных помещений. 4. Профиль направляющий г-образный из оцинкованной стали КПП размерами 40х40 мм, водоотлив оконный шириной планки 250 мм из оцинкованной стали с полимерным покрытием.

Состав работ:

1. Оштукатуривание откосов. 2. Грунтование стен и откосов. 3. Окраска фасадов с лесов по подготовленной поверхности. 4. Устройство отливов оконных наружных.

*Измеритель:* 100 м2

Регионы	Зарплата рабочих-строителей	Эксплуатация машин	Зарплата машинистов (в составе эксплуатации машин)	Материалы	Прямые затраты (сумма гр.2,3,5)	Оборудование	Накладные расходы	Сметная прибыль	Показатель стоимости (сумма гр.6-9)
1	2	3	4	5	6	7	8	9	10
01 г. Нур-Султан	62 215	181	53	28 270	90 666	-	49 814	11 238	151 718
02 г. Алматы	59 993	179	51	28 456	88 628	-	48 035	10 933	147 596
03 Акмолинская	51 851	175	43	34 806	86 832	-	41 516	10 268	138 616
04 Актюбинская	49 254	171	42	30 986	80 411	-	39 437	9 588	129 436
05 Алматинская	54 630	179	46	26 608	81 417	-	43 741	10 013	135 171
06 Атырауская	53 051	174	45	37 155	90 380	-	42 477	10 629	143 486
07 ЗКО	48 821	173	42	25 085	74 079	-	39 090	9 054	122 223
08 Жамбылская	49 909	172	41	31 486	81 567	-	39 960	9 722	131 249
09 Карагандинская	51 313	176	43	34 352	85 841	-	41 085	10 154	137 080
10 Костанайская	50 342	176	42	33 329	83 847	-	40 308	9 932	134 087
11 Кызылординская	50 237	170	42	31 429	81 836	-	40 223	9 765	131 824
12 Мангистауская	64 642	186	57	32 835	97 663	-	51 759	11 954	161 376
13 Туркестанская	52 687	178	42	36 529	89 394	-	42 184	10 526	142 104
14 Павлодарская	48 073	169	41	35 301	83 543	-	38 491	9 763	131 797
15 СКО	50 465	171	43	33 889	84 525	-	40 406	9 994	134 925
16 ВКО	54 354	173	47	33 690	88 217	-	43 521	10 539	142 277
17 г. Шымкент	50 295	176	42	36 739	87 210	-	40 270	10 198	137 678

**Подгруппа 8720-0301-03 - Окраска фасадов с люлек по камню****Таблица 8720-0301-0301 - перхлорвиниловая**Описание:

1. Грунтовка водно-дисперсионная акриловая глубокого проникновения для внутренних и наружных работ. 2. Смеси сухие для системы скрепленной теплоизоляции. 3. Плиты теплоизоляционные, тарельчатый держатель теплоизоляции полипропиленовый с пластмассовым стержнем из полиамида 10х200 мм. 4. Сетка стеклянная строительная СС-1. 5. Раствор готовый отделочный тяжелый цементно-известковый 1:1:6. 6. Смеси сухие - гипсовые штукатурки стандартные. 7. Грунтовка химостойкая ХС-04, краска перхлорвиниловая фасадная ХВ-161, марка А.Б. 8. Сталь листовая оцинкованная углеродистая толщиной от 0,5 до 0,75 мм.

Состав работ:

1. Грунтование поверхности стен. 2. Приклеивание плит утеплителя с последующим креплением на стены и откосы. 3. Нанесение армирующего слоя на стены и откосы. 4. Втапливание армосетки на стены и откосы. 5. Оштукатуривание откосов раствором и выравнивание сухими растворными смесями. 6. Грунтование стен и откосов. 7. Окраска с люлек стен и откосов. 8. Устройство обделок на фасадах.

*Измеритель: 100 м2*

Регионы	Зарплата рабочих-строителей	Эксплуатация машин	Зарплата машинистов (в составе эксплуатации машин)	Материалы	Прямые затраты (сумма гр.2,3,5)	Оборудование	Накладные расходы	Сметная прибыль	Показатель стоимости (сумма гр.6-9)
1	2	3	4	5	6	7	8	9	10
01 г. Нур-Султан	505 491	6 435	1 241	244 837	756 763	-	407 887	93 172	1 257 822
02 г. Алматы	487 580	6 438	1 201	226 034	720 052	-	393 435	89 079	1 202 566
03 Акмолинская	421 407	6 316	1 026	255 246	682 969	-	340 031	81 840	1 104 840
04 Актюбинская	400 372	6 239	999	251 940	658 551	-	323 077	78 530	1 060 158
05 Алматинская	443 983	6 393	1 088	231 126	681 502	-	358 253	83 180	1 122 935
06 Атырауская	431 141	6 322	1 071	266 059	703 522	-	347 903	84 114	1 135 539
07 ЗКО	396 715	6 271	989	248 988	651 974	-	320 126	77 768	1 049 868
08 Жамбылская	405 631	6 243	963	232 242	644 116	-	327 281	77 712	1 049 109
09 Карагандинская	416 951	6 334	1 027	248 897	672 182	-	336 444	80 690	1 089 316
10 Костанайская	409 054	6 329	1 000	241 732	657 115	-	330 067	78 975	1 066 157
11 Кызылординская	408 255	6 221	984	227 286	641 762	-	329 409	77 694	1 048 865
12 Мангистауская	525 425	6 592	1 338	242 942	774 959	-	424 009	95 917	1 294 885
13 Туркестанская	428 004	6 397	1 004	230 054	664 455	-	345 323	80 782	1 090 560

## Окончание таблицы 8720-0301-0301

Регионы	Зарплата рабочих-строителей	Эксплуатация машин	Зарплата машинистов (в составе эксплуатации машин)	Материалы	Прямые затраты (сумма гр.2,3,5)	Оборудование	Накладные расходы	Сметная прибыль	Показатель стоимости (сумма гр.6-9)
1	2	3	4	5	6	7	8	9	10
14 Павлодарская	390 674	6 156	963	248 391	645 221	-	315 240	76 837	1 037 298
15 СКО	410 106	6 205	1 007	250 706	667 017	-	330 919	79 835	1 077 771
16 ВКО	441 662	6 259	1 100	245 362	693 283	-	356 394	83 974	1 133 651
17 г. Шымкент	408 787	6 361	994	233 284	648 432	-	329 847	78 262	1 056 541

Таблица 8720-0301-0301.1 - Основные материальные ресурсы, неучтенные в норме

Код ресурса	Наименование материала	Единица измерения	Норма расхода на измеритель
2111-0102-0104	Плиты теплоизоляционные из базальтовой минеральной ваты на синтетическом связующем марки П 100-110	м3	9,39351

## Таблица 8720-0301-0302 – кремнийорганическая

Описание:

1. Грунтовка водно-дисперсионная акриловая глубокого проникновения для внутренних и наружных работ. 2. Смеси сухие для системы скрепленной теплоизоляции. 3. Плиты теплоизоляционные, тарельчатый держатель теплоизоляции полипропиленовый с пластмассовым стержнем из полиамида 10x200 мм. 4. Сетка стеклянная строительная СС-1. 5. Раствор готовый отделочный тяжелый цементно-известковый 1:1:6. 6. Смеси сухие - гипсовые штукатурки стандартные. 7. Эмаль кремнийорганическая фасадная защитная КО-174 разных цветов. 8. Сталь листовая оцинкованная углеродистая толщиной от 0,5 до 0,75 мм.

Состав работ:

1. Грунтование поверхности стен. 2. Приклеивание плит утеплителя с последующим креплением на стены и откосы. 3. Нанесение армирующего слоя на стены и откосы. 4. Втапливание армосетки на стены и откосы. 5. Оштукатуривание откосов раствором и выравнивание сухими растворными смесями. 6. Грунтование стен и откосов. 7. Окраска с люлек стен и откосов. 8. Устройство обделок на фасадах.

Измеритель: 100 м2

Регионы	Зарплата рабочих-строителей	Эксплуатация машин	Зарплата машинистов (в составе эксплуатации машин)	Материалы	Прямые затраты (сумма гр.2,3,5)	Оборудование	Накладные расходы	Сметная прибыль	Показатель стоимости (сумма гр.6-9)
1	2	3	4	5	6	7	8	9	10
01 г. Нур-Султан	504 727	6 343	1 241	269 147	780 217	-	407 275	94 999	1 282 491
02 г. Алматы	486 843	6 346	1 201	249 582	742 771	-	392 845	90 849	1 226 465
03 Акмолинская	420 769	6 223	1 026	273 057	700 049	-	339 521	83 166	1 122 736
04 Актюбинская	399 766	6 147	999	274 752	680 665	-	322 592	80 261	1 083 518
05 Алматинская	443 311	6 300	1 088	254 668	704 279	-	357 715	84 960	1 146 954
06 Атырауская	430 489	6 230	1 071	285 855	722 574	-	347 381	85 596	1 155 551
07 ЗКО	396 115	6 179	989	272 986	675 280	-	319 645	79 594	1 074 519
08 Жамбылская	405 017	6 150	963	255 722	666 889	-	326 790	79 494	1 073 173
09 Карагандинская	416 320	6 241	1 027	273 620	696 181	-	335 940	82 570	1 114 691
10 Костанайская	408 435	6 236	1 000	264 205	678 876	-	329 572	80 676	1 089 124
11 Кызылординская	407 637	6 129	984	250 587	664 353	-	328 915	79 461	1 072 729
12 Мангистауская	524 630	6 500	1 338	268 769	799 899	-	423 373	97 862	1 321 134
13 Туркестанская	427 356	6 303	1 004	253 357	687 016	-	344 805	82 546	1 114 367
14 Павлодарская	390 082	6 064	963	272 288	668 434	-	314 767	78 656	1 061 857
15 СКО	409 486	6 113	1 007	274 593	690 192	-	330 422	81 649	1 102 263
16 ВКО	440 993	6 168	1 100	270 932	718 093	-	355 860	85 916	1 159 869
17 г. Шымкент	408 169	6 268	994	256 587	671 024	-	329 352	80 030	1 080 406

Таблица 8720-0301-0302.1 - Основные материальные ресурсы, неучтенные в норме

Код ресурса	Наименование материала	Единица измерения	Норма расхода на измеритель
2111-0102-0104	Плиты теплоизоляционные из базальтовой минеральной ваты на синтетическом связующем марки П 100-110	м3	9,39351

Таблица 8720-0301-0303 - поливинилацетатная

Описание:

1. Грунтовка водно-дисперсионная акриловая глубокого проникновения для внутренних и наружных работ. 2. Смеси сухие для системы скрепленной теплоизоляции. 3. Плиты теплоизоляционные, тарельчатый держатель теплоизоляции полипропиленовый с пластмассовым стержнем из полиамида 10x200 мм. 4. Сетка стеклянная строительная СС-1. 5. Раствор готовый отделочный тяжелый цементно-известковый 1:1:6. 6. Смеси сухие - гипсовые штукатурки стандартные. 7. Краски водно-дисперсионные поливинилацетатные, марка ВД-ВА -17. 8. Сталь листовая оцинкованная углеродистая толщиной от 0,5 до 0,75 мм.

Состав работ:

1. Грунтование поверхности стен. 2. Приклеивание плит утеплителя с последующим креплением на стены и откосы. 3. Нанесение армирующего слоя на стены и откосы. 4. Втапливание армосетки на стены и откосы. 5. Оштукатуривание откосов раствором и выравнивание сухими растворными смесями. 6. Грунтование стен и откосов. 7. Окраска с люлек стен и откосов. 8. Устройство обделок на фасадах.

Измеритель: 100 м<sup>2</sup>

Регионы	Зарплата рабочих-строителей	Эксплуатация машин	Зарплата машинистов (в составе эксплуатации машин)	Материалы	Прямые затраты (сумма гр.2,3,5)	Оборудование	Накладные расходы	Сметная прибыль	Показатель стоимости (сумма гр.6-9)
1	2	3	4	5	6	7	8	9	10
01 г. Нур-Султан	500 138	5 589	1 128	199 182	704 909	-	403 514	88 674	1 197 097
02 г. Алматы	482 418	5 594	1 092	179 535	667 547	-	389 218	84 541	1 141 306
03 Акмолинская	416 943	5 485	933	202 452	624 880	-	336 385	76 901	1 038 166
04 Актюбинская	396 131	5 413	908	202 987	604 531	-	319 611	73 931	998 073
05 Алматинская	439 281	5 555	989	184 628	629 464	-	354 412	78 710	1 062 586
06 Атырауская	426 575	5 489	974	214 495	646 559	-	344 172	79 258	1 069 989
07 ЗКО	392 513	5 444	899	202 993	600 950	-	316 692	73 411	991 053
08 Жамбылская	401 335	5 417	876	185 526	592 278	-	323 774	73 284	989 336
09 Карагандинская	412 534	5 501	934	202 698	620 733	-	332 836	76 286	1 029 855
10 Костанайская	404 722	5 497	909	193 436	603 655	-	326 528	74 415	1 004 598
11 Кызылординская	403 931	5 397	895	179 969	589 297	-	325 879	73 214	988 390
12 Мангистауская	519 860	5 734	1 216	198 123	723 717	-	419 460	91 454	1 234 631
13 Туркестанская	423 470	5 561	913	182 736	611 767	-	341 623	76 271	1 029 661
14 Павлодарская	386 535	5 336	875	201 440	593 311	-	311 860	72 414	977 585
15 СКО	405 763	5 381	915	203 718	614 862	-	327 370	75 379	1 017 611
16 ВКО	436 984	5 429	1 000	200 223	642 636	-	352 572	79 617	1 074 825
17 г. Шымкент	404 459	5 528	903	185 965	595 952	-	326 311	73 781	996 044



Таблица 8720-0301-0303.1 - Основные материальные ресурсы, неучтенные в норме

Код ресурса	Наименование материала	Единица измерения	Норма расхода на измеритель
2111-0102-0104	Плиты теплоизоляционные из базальтовой минеральной ваты на синтетическом связующем марки П 100-110	м3	9,39351

Таблица 8720-0301-0304 - силикатная

Описание:

1. Грунтовка водно-дисперсионная акриловая глубокого проникновения для внутренних и наружных работ. 2. Смеси сухие для системы скрепленной теплоизоляции. 3. Плиты теплоизоляционные, тарельчатый держатель теплоизоляции полипропиленовый с пластмассовым стержнем из полиамида 10x200 мм. 4. Сетка стеклянная строительная СС-1. 5. Раствор готовый отделочный тяжелый цементно-известковый 1:1:6. 6. Смеси сухие - гипсовые штукатурки стандартные. 7. Стекло жидкое калийное, краска силикатная. 8. Сталь листовая оцинкованная углеродистая толщиной от 0,5 до 0,75 мм.

Состав работ:

1. Грунтование поверхности стен. 2. Приклеивание плит утеплителя с последующим креплением на стены и откосы. 3. Нанесение армирующего слоя на стены и откосы. 4. Втапливание армосетки на стены и откосы. 5. Оштукатуривание откосов раствором и выравнивание сухими растворными смесями. 6. Грунтование стен и откосов. 7. Окраска с люлек стен и откосов. 8. Устройство обделок на фасадах.

Измеритель: 100 м2

Регионы	Зарплата рабочих-строителей	Эксплуатация машин	Зарплата машинистов (в составе эксплуатации машин)	Материалы	Прямые затраты (сумма гр.2,3,5)	Оборудование	Накладные расходы	Сметная прибыль	Показатель стоимости (сумма гр.6-9)
1	2	3	4	5	6	7	8	9	10
01 г. Нур-Султан	514 082	7 760	1 241	219 331	741 173	-	414 759	92 475	1 248 407
02 г. Алматы	495 858	7 766	1 201	199 682	703 306	-	400 058	88 269	1 191 633
03 Акмолинская	428 568	7 650	1 026	222 593	658 811	-	345 760	80 366	1 084 937
04 Актюбинская	407 154	7 567	999	223 133	637 854	-	328 502	77 308	1 043 664
05 Алматинская	451 513	7 731	1 088	204 773	664 017	-	364 277	82 264	1 110 558
06 Атырауская	438 453	7 654	1 071	234 645	680 752	-	353 753	82 760	1 117 265
07 ЗКО	403 439	7 606	989	222 513	633 558	-	325 504	76 725	1 035 787

## Окончание таблицы 8720-0301-0304

Регионы	Зарплата рабочих-строителей	Эксплуатация машин	Зарплата машинистов (в составе эксплуатации машин)	Материалы	Прямые затраты (сумма гр.2,3,5)	Оборудование	Накладные расходы	Сметная прибыль	Показатель стоимости (сумма гр.6-9)
1	2	3	4	5	6	7	8	9	10
08 Жамбылская	412 508	7 578	963	205 666	625 752	-	332 782	76 683	1 035 217
09 Карагандинская	424 035	7 672	1 027	222 843	654 550	-	342 112	79 733	1 076 395
10 Костанайская	416 004	7 671	1 000	213 577	637 252	-	335 626	77 830	1 050 708
11 Кызылординская	415 186	7 549	984	200 109	622 844	-	334 954	76 624	1 034 422
12 Мангистауская	534 349	7 924	1 338	218 278	760 551	-	431 149	95 336	1 287 036
13 Туркестанская	435 270	7 745	1 004	202 876	645 891	-	351 136	79 762	1 076 789
14 Павлодарская	397 305	7 481	963	222 163	626 949	-	320 545	75 800	1 023 294
15 СКО	417 060	7 530	1 007	223 859	648 449	-	336 481	78 794	1 063 724
16 ВКО	449 163	7 577	1 100	220 366	677 106	-	362 396	83 160	1 122 662
17 г. Шымкент	415 731	7 706	994	206 213	629 650	-	335 401	77 204	1 042 255

Таблица 8720-0301-0304.1 - Основные материальные ресурсы, неучтенные в норме

Код ресурса	Наименование материала	Единица измерения	Норма расхода на измеритель
2111-0102-0104	Плиты теплоизоляционные из базальтовой минеральной ваты на синтетическом связующем марки П 100-110	м3	9,39351

Таблица 8720-0301-0305 - акриловая

Описание:

1. Грунтовка водно-дисперсионная акриловая глубокого проникновения для внутренних и наружных работ. 2. Смеси сухие для системы скрепленной теплоизоляции. 3. Плиты теплоизоляционные, тарельчатый держатель теплоизоляции полипропиленовый с пластмассовым стержнем из полиамида 10x200 мм. 4. Сетка стеклянная строительная СС-1. 5. Раствор готовый отделочный тяжелый цементно-известковый 1:1:6. 6. Смеси сухие - гипсовые штукатурки стандартные. 7. Грунтовка водно-дисперсионная акриловая глубокого проникновения для внутренних и наружных работ, краска на основе водной акриловой дисперсии атмосферостойкая и паропроницаемая для окраски фасадов и влажных помещений. 8. Сталь листовая оцинкованная углеродистая толщиной от 0,5 до 0,75 мм.

Состав работ:

1. Грунтование поверхности стен. 2. Приклеивание плит утеплителя с последующим креплением на стены и откосы. 3. Нанесение армирующего слоя на стены и откосы. 4. Втапливание армосетки на стены и откосы. 5. Оштукатуривание откосов раствором и выравнивание сухими растворными смесями. 6. Грунтование стен и откосов. 7. Окраска с люлек стен и откосов. 8. Устройство обделок на фасадах.

*Измеритель: 100 м2*

Регионы	Зарплата рабочих-строителей	Эксплуатация машин	Зарплата машинистов (в составе эксплуатации машин)	Материалы	Прямые затраты (сумма гр.2,3,5)	Оборудование	Накладные расходы	Сметная прибыль	Показатель стоимости (сумма гр.6-9)
1	2	3	4	5	6	7	8	9	10
01 г. Нур-Султан	504 246	2 951	1 071	204 374	711 571	-	406 754	89 466	1 207 791
02 г. Алматы	486 376	2 952	1 036	185 054	674 382	-	392 340	85 338	1 152 060
03 Акмолинская	420 367	2 837	885	214 446	637 650	-	339 086	78 139	1 054 875
04 Актюбинская	399 372	2 780	862	211 063	613 215	-	322 167	74 831	1 010 213
05 Алматинская	442 888	2 898	939	188 138	633 924	-	357 257	79 294	1 070 475
06 Атырауская	430 074	2 845	924	228 978	661 897	-	346 931	80 706	1 089 534
07 ЗКО	395 730	2 798	853	204 323	602 851	-	319 228	73 766	995 845
08 Жамбылская	404 632	2 773	831	194 138	601 543	-	326 376	74 234	1 002 153
09 Карагандинская	415 925	2 847	886	214 381	633 153	-	335 511	77 493	1 046 157
10 Костанайская	408 056	2 838	863	203 834	614 728	-	329 158	75 511	1 019 397
11 Кызылординская	407 256	2 764	849	188 402	598 422	-	328 502	74 154	1 001 078
12 Мангистауская	524 124	3 079	1 154	207 985	735 188	-	422 822	92 641	1 250 651
13 Туркестанская	426 951	2 889	866	196 438	626 278	-	344 370	77 652	1 048 300
14 Павлодарская	389 701	2 711	830	214 468	606 880	-	314 357	73 699	994 936
15 СКО	409 094	2 754	868	214 577	626 425	-	329 998	76 514	1 032 937
16 ВКО	440 567	2 811	949	210 598	653 976	-	355 397	80 750	1 090 123
17 г. Шымкент	407 775	2 863	857	199 668	610 306	-	328 927	75 139	1 014 372

Таблица 8720-0301-0305.1 - Основные материальные ресурсы, неучтенные в норме

Код ресурса	Наименование материала	Единица измерения	Норма расхода на измеритель
2111-0102-0104	Плиты теплоизоляционные из базальтовой минеральной ваты на синтетическом связующем марки П 100-110	м3	9,39351

**Подгруппа 8720-0301-04 - Окраска фасадов с люлек по бетону****Таблица 8720-0301-0401 - перхлорвиниловая**Описание:

1. Смеси сухие - цементные штукатурки М25. 2. Грунтовка химостойкая ХС-04. 3. Краска перхлорвиниловая фасадная ХВ-161, марка А,В. 4. Профиль направляющий г-образный из оцинкованной стали КПП размерами 40х40 мм, водоотлив оконный шириной планки 250 мм из оцинкованной стали с полимерным покрытием.

Состав работ:

1. Оштукатуривание откосов. 2. Грунтование стен и откосов. 3 Окраска фасадов с люлек по подготовленной поверхности. 4. Устройство отливов оконных наружных.

**Измеритель:** 100 м<sup>2</sup>

Регионы	Зарплата рабочих-строителей	Эксплуатация машин	Зарплата машинистов (в составе эксплуатации машин)	Материалы	Прямые затраты (сумма гр.2,3,5)	Оборудование	Накладные расходы	Сметная прибыль	Показатель стоимости (сумма гр.6-9)
1	2	3	4	5	6	7	8	9	10
01 г. Нур-Султан	66 356	3 502	214	91 552	161 410	-	53 256	17 173	231 839
02 г. Алматы	63 990	3 503	207	92 961	160 454	-	51 358	16 945	228 757
03 Акмолинская	55 306	3 491	177	99 191	157 988	-	44 387	16 190	218 565
04 Актюбинская	52 546	3 469	172	95 557	151 572	-	42 175	15 500	209 247
05 Алматинская	58 268	3 511	188	93 084	154 863	-	46 765	16 130	217 758
06 Атырауская	56 588	3 489	185	97 924	158 001	-	45 418	16 274	219 693
07 ЗКО	52 079	3 485	171	93 444	149 008	-	41 800	15 265	206 073
08 Жамбылская	53 233	3 480	166	93 394	150 107	-	42 719	15 426	208 252
09 Карагандинская	54 730	3 501	177	94 780	153 011	-	43 925	15 755	212 691
10 Костанайская	53 686	3 505	173	94 991	152 182	-	43 087	15 622	210 891
11 Кызылординская	53 576	3 466	170	94 087	151 129	-	42 997	15 530	209 656
12 Мангистауская	68 952	3 536	231	91 711	164 199	-	55 346	17 564	237 109
13 Туркестанская	56 194	3 523	173	94 012	153 729	-	45 094	15 906	214 729
14 Павлодарская	51 283	3 454	166	92 545	147 282	-	41 159	15 075	203 516
15 СКО	53 828	3 462	174	93 850	151 140	-	43 201	15 547	209 888
16 ВКО	57 980	3 460	190	92 365	153 805	-	46 536	16 027	216 368
17 г. Шымкент	53 649	3 512	171	94 222	151 383	-	43 057	15 555	209 995

Таблица 8720-0301-0402 - кремнийорганическая

Описание:

1. Смеси сухие - цементные штукатурки М25. 2. Грунтовка водно-дисперсионная акриловая глубокого проникновения для внутренних и наружных работ. 3. Эмаль кремнийорганическая фасадная защитная КО-174. 4. Профиль направляющий г-образный из оцинкованной стали КПП размерами 40х40 мм, водоотлив оконный шириной планки 250 мм из оцинкованной стали с полимерным покрытием.

Состав работ:

1. Оштукатуривание откосов. 2. Грунтование стен и откосов. 3. Окраска фасадов с люлек по подготовленной поверхности. 4. Устройство отливов оконных наружных.

*Измеритель:* 100 м2

Регионы	Зарплата рабочих-строителей	Эксплуатация машин	Зарплата машинистов (в составе эксплуатации машин)	Материалы	Прямые затраты (сумма гр.2,3,5)	Оборудование	Накладные расходы	Сметная прибыль	Показатель стоимости (сумма гр.6-9)
1	2	3	4	5	6	7	8	9	10
01 г. Нур-Султан	65 627	3 415	214	94 555	163 597	-	52 673	17 302	233 572
02 г. Алматы	63 286	3 416	207	93 328	160 030	-	50 795	16 866	227 691
03 Акмолинская	54 698	3 403	177	95 830	153 931	-	43 900	15 826	213 657
04 Актюбинская	51 968	3 381	172	96 358	151 707	-	41 712	15 474	208 893
05 Алматинская	57 627	3 423	188	93 448	154 498	-	46 252	16 060	216 810
06 Атырауская	55 966	3 401	185	98 816	158 183	-	44 920	16 248	219 351
07 ЗКО	51 506	3 397	171	93 734	148 637	-	41 342	15 198	205 177
08 Жамбылская	52 647	3 392	166	92 967	149 006	-	42 251	15 301	206 558
09 Карагандинская	54 128	3 412	177	95 533	153 073	-	43 444	15 721	212 238
10 Костанайская	53 095	3 416	173	95 469	151 980	-	42 614	15 568	210 162
11 Кызылординская	52 987	3 378	170	95 356	151 721	-	42 525	15 540	209 786
12 Мангистауская	68 194	3 447	231	95 384	167 025	-	54 740	17 741	239 506
13 Туркестанская	55 576	3 433	173	95 282	154 291	-	44 600	15 911	214 802
14 Павлодарская	50 719	3 367	166	96 187	150 273	-	40 708	15 278	206 259
15 СКО	53 236	3 374	174	98 018	154 628	-	42 728	15 788	213 144
16 ВКО	57 342	3 373	190	94 918	155 633	-	46 026	16 133	217 792
17 г. Шымкент	53 059	3 423	171	95 492	151 974	-	42 585	15 565	210 124

Таблица 8720-0301-0403 - поливинилацетатная

Описание:

1. Смеси сухие - цементные штукатурки М25. 2. Краски водно-дисперсионные поливинилацетатные, марка ВД-ВА-17. 3. Профиль направляющий г-образный из оцинкованной стали КПП размерами 40x40 мм, водоотлив оконный шириной планки 250 мм из оцинкованной стали с полимерным покрытием.

Состав работ:

1. Оштукатуривание откосов. 2. Окраска фасадов с люлек по подготовленной поверхности. 3. Устройство отливов оконных наружных.

*Измеритель: 100 м2*

Регионы	Зарплата рабочих-строителей	Эксплуатация машин	Зарплата машинистов (в составе эксплуатации машин)	Материалы	Прямые затраты (сумма гр.2,3,5)	Оборудование	Накладные расходы	Сметная прибыль	Показатель стоимости (сумма гр.6-9)
1	2	3	4	5	6	7	8	9	10
01 г. Нур-Султан	61 249	2 696	106	22 878	86 823	-	49 085	10 873	146 781
02 г. Алматы	59 065	2 698	103	22 743	84 506	-	47 334	10 547	142 387
03 Акмолинская	51 048	2 698	88	22 732	76 478	-	40 908	9 391	126 777
04 Актюбинская	48 500	2 681	86	22 762	73 943	-	38 869	9 025	121 837
05 Алматинская	53 783	2 711	93	22 870	79 364	-	43 101	9 797	132 262
06 Атырауская	52 231	2 694	92	22 636	77 561	-	41 859	9 554	128 974
07 ЗКО	48 070	2 695	85	23 470	74 235	-	38 523	9 021	121 779
08 Жамбылская	49 134	2 693	83	22 734	74 561	-	39 373	9 115	123 049
09 Карагандинская	50 516	2 706	88	22 583	75 805	-	40 483	9 303	125 591
10 Костанайская	49 553	2 711	86	22 823	75 087	-	39 711	9 184	123 982
11 Кызылординская	49 452	2 680	84	22 853	74 985	-	39 629	9 169	123 783
12 Мангистауская	63 643	2 717	115	22 855	89 215	-	51 006	11 218	151 439
13 Туркестанская	51 868	2 725	86	22 776	77 369	-	41 564	9 515	128 448
14 Павлодарская	47 335	2 672	82	22 227	72 234	-	37 934	8 813	118 981
15 СКО	49 684	2 676	86	22 930	75 290	-	39 816	9 208	124 314
16 ВКО	53 517	2 669	94	23 206	79 392	-	42 889	9 782	132 063
17 г. Шымкент	49 519	2 717	85	22 986	75 222	-	39 684	9 192	124 098

Таблица 8720-0301-0404 - силикатная

Описание:

1. Смеси сухие - цементные штукатурки М25 2.Стекло жидкое калийное. 3. Краска силикатная. 4. Профиль направляющий г-образный из оцинкованной стали КПП размерами 40х40 мм, водоотлив оконный шириной планки 250 мм из оцинкованной стали с полимерным покрытием.

Состав работ:

1. Оштукатуривание откосов. 2. Грунтование стен и откосов. 3. Окраска фасадов с люлек по подготовленной поверхности. 4. Устройство отливов оконных наружных.

*Измеритель: 100 м2*

Регионы	Зарплата рабочих-строителей	Эксплуатация машин	Зарплата машинистов (в составе эксплуатации машин)	Материалы	Прямые затраты (сумма гр.2,3,5)	Оборудование	Накладные расходы	Сметная прибыль	Показатель стоимости (сумма гр.6-9)
1	2	3	4	5	6	7	8	9	10
01 г. Нур-Султан	74 552	4 766	214	42 102	121 420	-	59 813	14 499	195 732
02 г. Алматы	71 887	4 770	207	41 964	118 621	-	57 676	14 104	190 401
03 Акмолинская	62 139	4 765	177	41 947	108 851	-	49 852	12 696	171 399
04 Актюбинская	59 016	4 736	172	41 982	105 734	-	47 351	12 247	165 332
05 Алматинская	65 452	4 788	188	42 088	112 328	-	52 512	13 187	178 027
06 Атырауская	63 564	4 760	185	41 859	110 183	-	50 999	12 895	174 077
07 ЗКО	58 494	4 758	171	42 093	105 345	-	46 931	12 182	164 458
08 Жамбылская	59 793	4 754	166	41 949	106 496	-	47 968	12 357	166 821
09 Карагандинская	61 489	4 778	177	41 802	108 069	-	49 333	12 592	169 994
10 Костанайская	60 316	4 785	173	42 038	107 139	-	48 391	12 442	167 972
11 Кызылординская	60 189	4 733	170	42 067	106 989	-	48 287	12 422	167 698
12 Мангистауская	77 467	4 806	231	42 083	124 356	-	62 158	14 921	201 435
13 Туркестанская	63 126	4 809	173	41 991	109 926	-	50 640	12 845	173 411
14 Павлодарская	57 609	4 718	166	41 998	104 325	-	46 220	12 044	162 589
15 СКО	60 462	4 726	174	42 145	107 333	-	48 508	12 467	168 308
16 ВКО	65 137	4 717	190	42 424	112 278	-	52 261	13 163	177 702
17 г. Шымкент	60 274	4 796	171	42 303	107 373	-	48 356	12 458	168 187

Таблица 8720-0301-0405 - акриловая

Описание:

1. Смеси сухие - цементные штукатурки М25 .2. Грунтовка водно-дисперсионная акриловая глубокого проникновения для внутренних и наружных работ. 3. Краска на основе водной акриловой дисперсии атмосферо-стойкая и паропроницаемая для окраски фасадов и влажных помещений. 4. Профиль направляющий г-образный из оцинкованной стали КПП размерами 40х40 мм, водоотлив оконный шириной планки 250 мм из оцинкованной стали с полимерным покрытием,

Состав работ:

1. Оштукатуривание откосов. 2. Грунтование стен и откосов. 3. Окраска фасадов с люлек по подготовленной поверхности. 4. Устройство отливов оконных наружных.

*Измеритель:* 100 м2

Регионы	Зарплата рабочих-строителей	Эксплуатация машин	Зарплата машинистов (в составе эксплуатации машин)	Материалы	Прямые затраты (сумма гр.2,3,5)	Оборудование	Накладные расходы	Сметная прибыль	Показатель стоимости (сумма гр.6-9)
1	2	3	4	5	6	7	8	9	10
01 г. Нур-Султан	65 889	181	53	28 270	94 340	-	52 753	11 767	158 860
02 г. Алматы	63 536	179	51	28 456	92 171	-	50 869	11 443	154 483
03 Акмолинская	54 915	175	43	34 806	89 896	-	43 967	10 709	144 572
04 Актюбинская	52 163	171	42	30 986	83 320	-	41 764	10 007	135 091
05 Алматинская	57 856	179	46	26 608	84 643	-	46 322	10 477	141 442
06 Атырауская	56 184	174	45	37 155	93 513	-	44 983	11 080	149 576
07 ЗКО	51 704	173	42	25 085	76 962	-	41 397	9 469	127 828
08 Жамбылская	52 858	172	41	31 486	84 516	-	42 319	10 147	136 982
09 Карагандинская	54 345	176	43	34 352	88 873	-	43 511	10 591	142 975
10 Костанайская	53 317	176	42	33 329	86 822	-	42 687	10 361	139 870
11 Кызылординская	53 205	170	42	31 429	84 804	-	42 598	10 192	137 594
12 Мангистауская	68 460	186	57	32 835	101 481	-	54 813	12 504	168 798
13 Туркестанская	55 799	178	42	36 529	92 506	-	44 673	10 974	148 153
14 Павлодарская	50 912	169	41	35 301	86 382	-	40 762	10 172	137 316
15 СКО	53 446	171	43	33 889	87 506	-	42 791	10 424	140 721
16 ВКО	57 564	173	47	33 690	91 427	-	46 089	11 001	148 517
17 г. Шымкент	53 265	176	42	36 739	90 180	-	42 646	10 626	143 452



## Приложение 1

## Показатели затрат труда

Единица измерения: чел.-ч

Шифр нормы	Затраты труда рабочих-строителей	Затраты труда машинистов
8720-0101-0101	93,2966	0,2019
8720-0101-0102	96,0066	0,2269
8720-0101-0103	99,5566	0,2799
8720-0101-0201	225,4466	0,4649
8720-0101-0202	246,0966	0,4649
8720-0101-0203	245,2166	0,4649
8720-0101-0204	267,2366	0,4649
8720-0201-0101	499,0320	1,6380
8720-0201-0102	348,0300	1,3470
8720-0201-0201	395,3920	1,4676
8720-0201-0202	348,0300	1,3470
8720-0202-0101	729,5600	1,0970
8720-0202-0201	265,9500	0,7400
8720-0202-0301	198,9605	0,3012
8720-0202-0401	286,2730	0,7913
8720-0202-0501	459,6188	1,3891
8720-0202-0502	290,2064	1,3232
8720-0202-0601	469,0799	1,7834
8720-0202-0602	559,9602	3,0720
8720-0202-0701	154,1591	0,2785
8720-0202-0801	196,6868	0,3106
8720-0301-0101	240,2829	0,5981
8720-0301-0102	240,0103	0,5981
8720-0301-0103	237,0754	0,5352
8720-0301-0104	244,3288	0,6085
8720-0301-0105	243,4274	0,5037
8720-0301-0201	31,9191	0,1165
8720-0301-0202	31,6591	0,1165
8720-0301-0203	28,8591	0,0565
8720-0301-0204	35,7791	0,1265
8720-0301-0205	34,9191	0,0265

Шифр нормы	Затраты труда рабочих-строителей	Затраты труда машинистов
8720-0301-0301	266,4714	0,5981
8720-0301-0302	266,0521	0,5981
8720-0301-0303	263,5365	0,5352
8720-0301-0304	272,5508	0,5981
8720-0301-0305	266,5179	0,5031
8720-0301-0401	36,5791	0,1165
8720-0301-0402	36,1791	0,1165
8720-0301-0403	33,7791	0,0565
8720-0301-0404	42,3791	0,1165
8720-0301-0405	37,0391	0,0265

*Ресми басылым*

**Қазақстан Республикасы Индустрия және инфрақұрылымдық даму  
министрлігі Құрылыс және тұрғын үй-коммуналдық шаруашылық істері  
комитеті**

**КОНСТРУКТИВТЕР ЖӘНЕ ЖҰМЫС ТҮРЛЕРІНІҢ СМЕТАЛЫҚ  
ҚҰНЫНЫҢ ІРЛЕНДІРІЛГЕН КӨРСЕТКІШТЕРІНІҢ ЖИНАҚТАРЫ**

**ІРЛЕНДІРІЛГЕН СМЕТАЛЫҚ НОРМАТИВТЕР**

**ҚР ІСН 8.02-03-2020**

**8-жинақ Өндірістік емес мақсаттағы ғимараттарды сыртқы әрлеу**

Басылымға жауаптылар: «ҚазҚСҒЗИ» АҚ  
Қарпі: Times New Roman. Пішімі 60 x 84 <sup>1</sup>/<sub>8</sub>

---

050046, Алматы қаласы, Солодовников көшесі, 21  
Тел./факс: +7 (727) 226 94 10 – қабылдау бөлмесі

*Издание официальное*

**Комитет по делам строительства и жилищно-коммунального хозяйства  
Министерства индустрии и инфраструктурного развития  
Республики Казахстан**

**СБОРНИКИ УКРУПНЕННЫХ ПОКАЗАТЕЛЕЙ СМЕТНОЙ  
СТОИМОСТИ КОНСТРУКТИВОВ И ВИДОВ РАБОТ**

**УКРУПНЕННЫЕ СМЕТНЫЕ НОРМАТИВЫ**

**УСН РК 8.02-03-2020**

**Сборник 8 Наружная отделка зданий непроизводственного назначения**

Ответственные за выпуск: АО «КазНИИСА»  
Гарнитура: Times New Roman. Формат 60 x 84 <sup>1</sup>/<sub>8</sub>

---

050046, г. Алматы, ул. Солодовникова, 21  
Тел./факс: +7 (727) 226 94 10 – приемная